

**Natur
und
Landschaft**



**Ländliche
Entwicklung und
Ressourcen**



**Bildung
und
Beratung**



**Ernährung,
Hauswirtschaft
und Gastronomie**

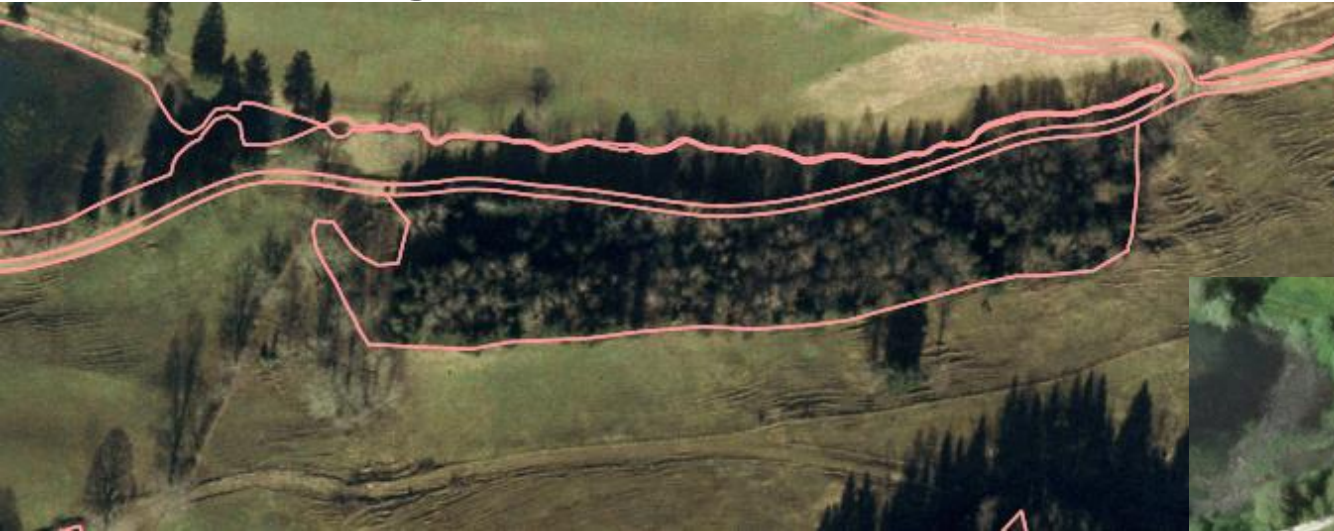


**Produktion,
Markt und
Direktzahlungen**



Naturschutzorientierte Beweidung

Unterstützung von Waldweiden im Kanton BL



September 2022

Ebenrain-Zentrum für Landwirtschaft, Natur und Ernährung

Waldweiden in BL

- Seit 15 Jahren unterstützt der Kanton BL ökologisch wertvolle Waldweiden
- Damit dies möglich wurde, ist eine sehr enge Zusammenarbeit zwischen den verschiedenen «Amtsstellen (Amt für Wald, Landwirtschaft und Naturschutz) unabdingbar, Ohne den Willen der Bewirtschafter undenkbar
- Aktuell sind rund 9 ha Waldweiden mit kantonalen Naturschutzverträgen gesichert
- Die Objekte werden mit rund 1'650.- /ha jährlich als BFF (QI, QII und Vernetzung) entschädigt

Direktzahlungen für Waldwaldweiden

Vollzugshilfe Merkblatt Nr. 6.2

Code				Allgemein	KL Offenhaltung	KL Hang und KL Steillagen	KL Rebhang	VS Basis und VS Erschwernis	VS oAF / DK	VS Einzelkultur	GZ Getreidezulage	BD Qualität und BD Netz	PS Bio	PS Extenso	PS GMF	RE-Emissionen	RE Boden	RE Pestizid	LQ
II	Dauergrünfläche / Surfaces herbagères permanentes / Prati perenni, pascoli e altri herbei																		
618	Waldweiden (ohne bewaldete Fläche)	Pâturages boisés (sauf surfaces boisées)	Pascoli boschivi (senza i boschi)	BFF/ ed	X			½				X	X		X				X

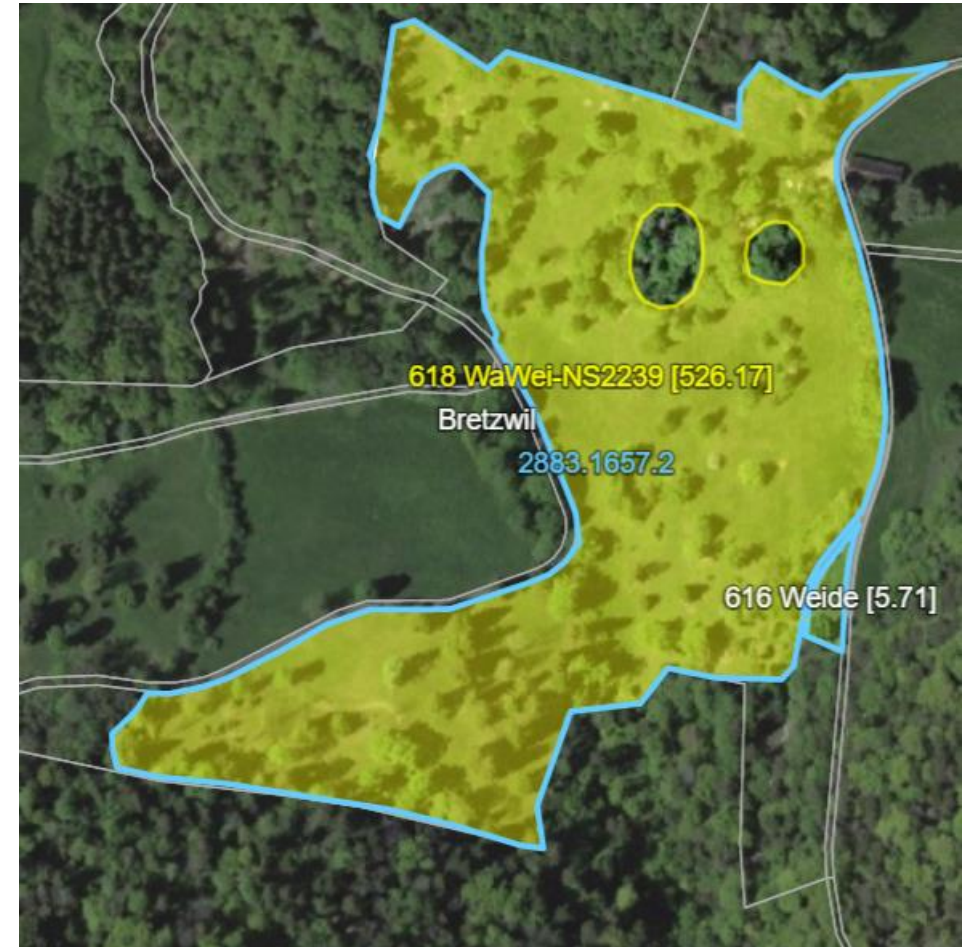
- Die Ansätze sind teilweise zonenabhängig siehe [Überblick Direktzahlungen](#)

1. Waldweide 2009

Vorher



Nachher



Wir sind für Sie da Ebenrain – Landwirtschaft, Natur und Ernährung.



Ebenrain Direktzahlungen

Ebenrain-Zentrum für Landwirtschaft,
Natur und Ernährung
Ebenrainweg 27
4450 Sissach
T 061 552 21 52 / 53
dz.ebenrain@bl.ch
www.ebenrain.ch