

# Weihereinventar Baselland Gemeinde Allschwil

Stand April 2026



## Legende

- Weiher-Objekte
- Gemeindegrenzen
- Inv. der kant. geschützten Naturobjekte
- Kommunale Naturobjekte (inkl. Uferschutzzonen)

Hintergrund: © swisstopo

Das vorliegende Inventar beinhaltet eine Übersicht aller Weiher auf dem Gemeindegebiet (ausgenommen sind Weiher auf Privatgrundstücken im Siedlungsgebiet). Es ist das Ergebnis von Felderhebungen, die von Pro Natura BL seit 2012 regelmässig gemacht werden.

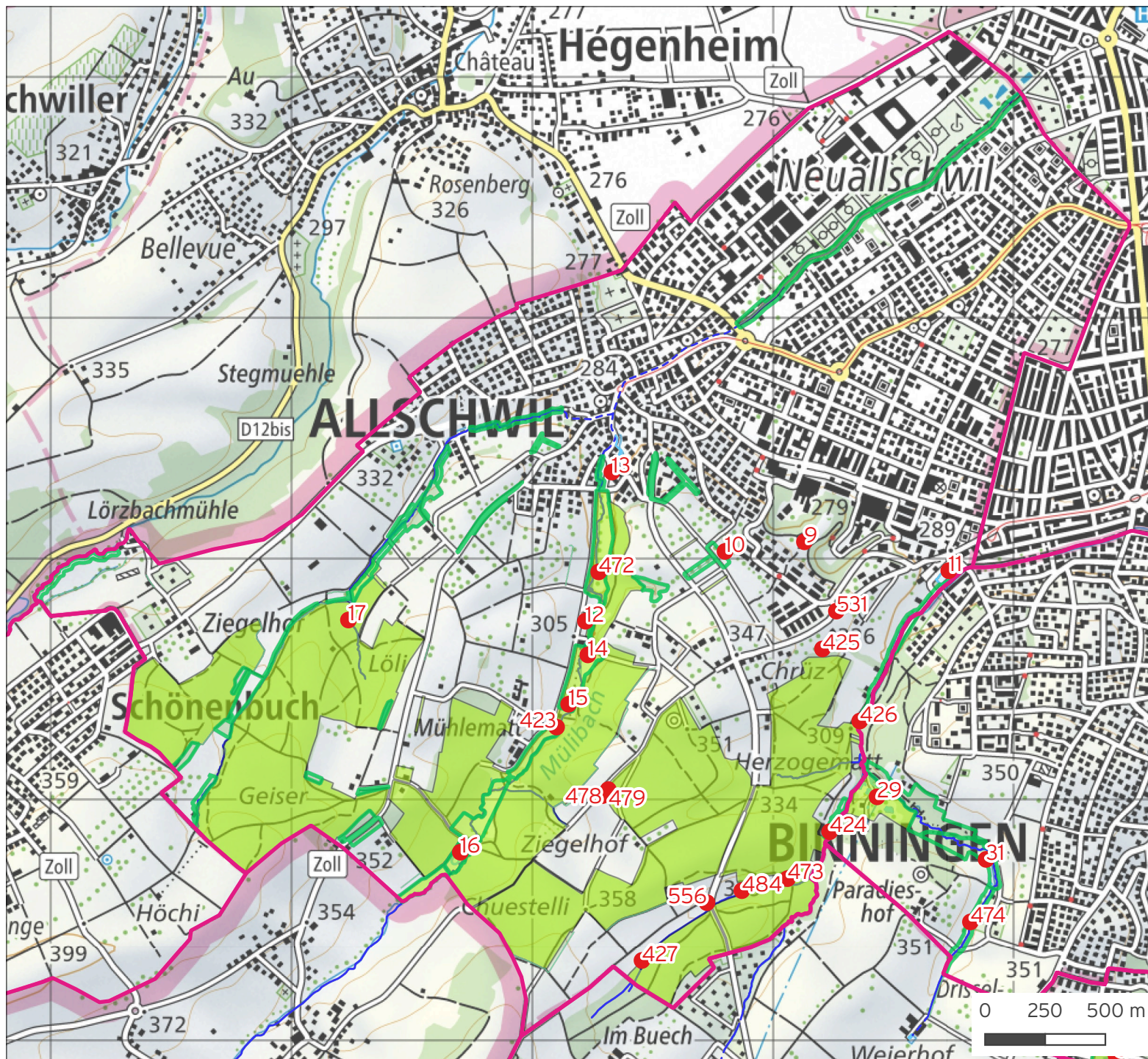
Die folgenden Objektblätter geben Auskunft zum jeweiligen Weiherstandort und Zustand/Sanierungsbedarf des Gewässers. Zudem sind die aktuellsten Amphibienfunddaten der KARCH (Koordinationsstelle für Amphibien- & Reptilienschutz CH) sichtbar.

Das Inventar wird von Zeit zu Zeit aktualisiert. Die aktuellste Version finden Sie auf der Website:

[www.pronatura-bl.ch/weihereinventar](http://www.pronatura-bl.ch/weihereinventar)

Um das Inventar aktuell zu halten und Lücken zu schliessen, sind wir auf Ihre Unterstützung angewiesen. Bitte melden Sie uns nicht mehr aktuelle oder noch fehlende Informationen. Natürlich freuen wir uns besonders, wenn Sie einen noch nicht erfassten Weiher entdecken oder Sanierungsmassnahmen an einem Weiher melden können. Kontakt:

[pronatura-bl@pronatura.ch](mailto:pronatura-bl@pronatura.ch)



# Weihereinventar Baselland

Gemeinde Allschwil

Ziegelei

Datum Druck: 23.04.26

Inventar-Nr. Weihereinventar BL

Karch ID1  Karch Objekt-Nr.

Karch ID2  Karch Teilobj.-Nr.

Nr. Gewässerverzeichnis BL

Gemeinde

Bezirk

Koordinaten

Link zum kant. Geoviewer

Grstk Nr

Eigentümer



Kantonales Gewässernetz  Kommunale Naturschutzzone (Überlagernd / Grundnutzung)  Inventar der kantonal geschützten Naturobjekte

Plangrundlagen: GIS-Fachstelle BL



Baujahr  Anzahl Gewässer

Bautyp

Speisung

Fläche (m2)

## Zustand und Gefährdung (Datum Beurteilung: 19.04.2022)

Sanierungsbedarf

Gefährdungen

Verlandung  (schwach, mittel, stark, trocken)

Beschattung  starker Bewuchs

Fischbestand  inv. Neophyten

### Bemerkungen

April 2022: Hauptweiher randlich mit durchgehendem Schilfbewuchs

Hauptweiher + zahlreiche Kleingewässer auf dem Sporn (siehe Ausschnitt Geoview) sowie auf der Verbindungsachse zum Gebiet Läuberen.

> IANB-Status weiterhin unbereinigt.

## Amphibienvorkommen

Quelle: Karch, Stand April 2018

Art	Rote Liste	aktuellstes Fundjahr
Geburtshelferkröte	EN	2017
Gelbbauchunke	EN	2017
Erdkröte	VU	2017
Kreuzkröte	EN	2017
Wasserfrosch-Komplex		2017
Bergmolch	LC	2017
Fadenmolch	VU	2017
Grasfrosch	LC	2016
Seefrosch		2014
Kammolch	EN	2013

## Stellenwert und Unterhalt

Bedeutung  (l: lokal, r: regional, n: national)

Schutzstatus  (INV: kantonal, kom. NSZ: kommunal)

Zuständigkeit

Zielarten

### Durchgeführte Massnahmen und Pflegeeingriffe

# Weihereinventar Baselland

Gemeinde Allschwil

Läuberen

Datum Druck: 23.04.26

Inventar-Nr. Weihereinventar BL

Karch ID1  Karch Objekt-Nr.

Karch ID2  Karch Teilobj.-Nr.

Nr. Gewässerverzeichnis BL

Gemeinde

Bezirk

Koordinaten

Link zum kant. Geoviewer

Grstk Nr

Eigentümer



Kantonales Gewässernetz 1996, Kommunale Naturschutzzone (Überlagern / Grundnutzung), Inventar der kantonal geschützten Naturobjekte  
Plangrundlagen: GIS-Fachstelle BL



Baujahr  Anzahl Gewässer

Bautyp

Speisung

Fläche (m2)

## Zustand und Gefährdung (Datum Beurteilung: 19.04.2022)

Sanierungsbedarf

Gefährdungen

Verlandung  (schwach, mittel, stark, trocken)

Beschattung  starker Bewuchs

Fischbestand  inv. Neophyten

### Bemerkungen

April 2022: alle vier Weiher trocken

Trittsteinbiotop, bestehend aus vier Flachwassertümpeln; Im Nordosten angrenzend: stark überwachsener Weiher beim Geotop mit grosser Geburtshelferkröten-Population.

> IANB-Status weiterhin unbereinigt (wird zu Objekt BL 3 gezählt).

## Amphibienvorkommen

Quelle: Karch, Stand April 2018

Art	Rote Liste	aktuellstes Fundjahr
Bergmolch	LC	2016
Kreuzkröte	EN	2015
Geburtshelferkröte	EN	2014
Gelbbauchunke	EN	2014
Erdkröte	VU	2013
Grasfrosch	LC	2013
Kammolch	EN	2013
Fadenmolch	VU	2013

## Stellenwert und Unterhalt

Bedeutung  (l: lokal, r: regional, n: national)

Schutzstatus  (INV: kantonal, kom. NSZ: kommunal)

Zuständigkeit

Zielarten

### Durchgeführte Massnahmen und Pflegeeingriffe

# Weihereinventar Baselland

Gemeinde Allschwil

Allschwilerweiher

Datum Druck: 23.04.26

Inventar-Nr. Weihereinventar BL

Karch ID1  Karch Objekt-Nr.

Karch ID2  Karch Teilobj.-Nr

Nr. Gewässerverzeichnis BL

Gemeinde

Bezirk

Koordinaten

Link zum kant. Geoviewer

Grstk Nr

Eigentümer



Kantonales Gewässernetz  Kommunale Naturschutzzone (Überlagernd / Grundnutzung)  Inventar der kantonal geschützten Naturobjekte

Plangrundlagen: GIS-Fachstelle BL



Baujahr  Anzahl Gewässer

Bautyp

Speisung

Fläche (m2)

## Zustand und Gefährdung (Datum Beurteilung: 19.04.2022)

Sanierungsbedarf

Gefährdungen

Verlandung  (schwach, mittel, stark, trocken)

Beschattung  starker Bewuchs

Fischbestand  inv. Neophyten

### Bemerkungen

Enten- / Fischweiher

## Amphibienvorkommen

Quelle: Karch, Stand April 2018  aktuellstes

Art  Rote Liste  Fundjahr

## Stellenwert und Unterhalt

Bedeutung  (l: lokal, r: regional, n: national)

Schutzstatus  (INV: kantonal, kom. NSZ: kommunal)

Zuständigkeit

Zielarten

### Durchgeführte Massnahmen und Pflegeeingriffe

# Weihereinventar Baselland

Gemeinde Allschwil

Am Mülibach

Datum Druck: 23.04.26

Inventar-Nr. Weihereinventar BL

Karch ID1  Karch Objekt-Nr.

Karch ID2  Karch Teilobj.-Nr

Nr. Gewässerverzeichnis BL

Gemeinde

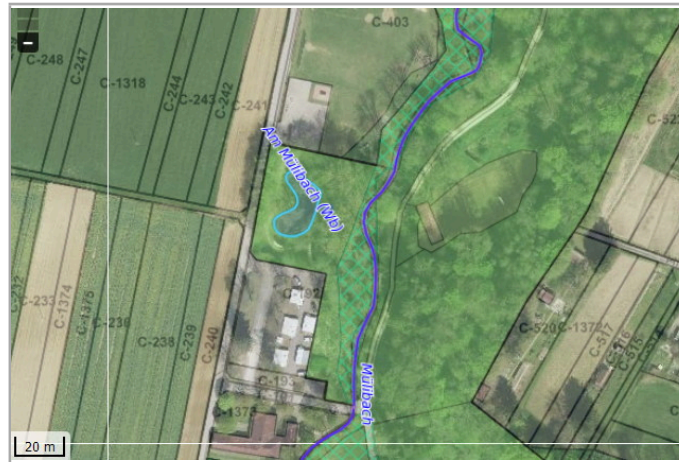
Bezirk

Koordinaten

Link zum kant. Geoviewer

Grstk Nr

Eigentümer



Kantonales Gewässernetz  Kommunale Naturschutzzone (Überlagern / Grundnutzung)  Inventar der kantonal geschützten Naturobjekte

Plangrundlagen: GIS-Fachstelle BL



Baujahr  Anzahl Gewässer

Bautyp

Speisung

Fläche (m2)

## Zustand und Gefährdung (Datum Beurteilung: 19.04.2022)

Sanierungsbedarf

Gefährdungen

Verlandung  (schwach, mittel, stark, trocken)

Beschattung  starker Bewuchs

Fischbestand  inv. Neophyten

Bemerkungen

> ab 2017 neu im IANB.

## Amphibienvorkommen

Quelle: Karch, Stand April 2018

Art	Rote Liste	aktuellstes Fundjahr
Geburtsheiferkröte	EN	2017
Erdkröte	VU	2017
Wasserfrosch-Komplex		2017
Bergmolch	LC	2017
Kammolch	EN	2017
Fadenmolch	VU	2017
Seefrosch		2016
Grasfrosch	LC	2014
Gelbbauchunke	EN	2008

## Stellenwert und Unterhalt

Bedeutung  (l: lokal, r: regional, n: national)

Schutzstatus  (INV: kantonal, kom. NSZ: kommunal)

Zuständigkeit

Zielarten

Durchgeführte Massnahmen und Pflegeeingriffe

# Weihereinventar Baselland

Gemeinde Allschwil

Mülikanal

Datum Druck: 23.04.26

Inventar-Nr. Weihereinventar BL

Karch ID1  Karch Objekt-Nr.

Karch ID2  Karch Teilobj.-Nr

Nr. Gewässerverzeichnis BL

Gemeinde

Bezirk

Koordinaten

Link zum kant. Geoviewer

Grstk Nr

Eigentümer



Kantonales Gewässernetz  Kommunale Naturschutzzone (Überlagern / Grundnutzung)  Inventar der kantonal geschützten Naturobjekte

Plangrundlagen: GIS-Fachstelle BL



Baujahr  Anzahl Gewässer

Bautyp

Speisung

Fläche (m2)

## Zustand und Gefährdung (Datum Beurteilung: 27.12.2016)

### Amphibienvorkommen

Quelle: Karch, Stand April 2018 aktuellstes

Art	Rote Liste	Fundjahr

**Sanierungsbedarf**

**Gefährdungen**

Verlandung   
(schwach, mittel, stark, trocken)

Beschattung  starker Bewuchs

Fischbestand  inv. Neophyten

**Bemerkungen**

Fischweiher und letzter Abschnitt des ehemaligen Mühlekanals

## Stellenwert und Unterhalt

**Bedeutung**   
(l: lokal, r: regional, n: national)

**Schutzstatus**   
(INV: kantonal, kom. NSZ: kommunal)

**Zuständigkeit**

**Zielarten**

**Durchgeführte Massnahmen und Pflegeeingriffe**

# Weihereinventar Baselland

Gemeinde Allschwil

Mülibachmatten

Datum Druck: 23.04.26

Inventar-Nr. Weihereinventar BL

Karch ID1  Karch Objekt-Nr.

Karch ID2  Karch Teilobj.-Nr.

Nr. Gewässerverzeichnis BL

Gemeinde

Bezirk

Koordinaten

Link zum kant. Geoviewer

Grstk Nr

Eigentümer



Kantonales Gewässernetz 1996  
 Kommunale Naturschutzzone (Überlagern / Grundnutzung)  
 Inventar der kantonal geschützten Naturobjekte  
 Plangrundlagen: GIS-Fachstelle BL



Baujahr  Anzahl Gewässer

Bautyp

Speisung

Fläche (m2)

## Zustand und Gefährdung (Datum Beurteilung: 19.04.2022)

Sanierungsbedarf

Gefährdungen

Verlandung  (schwach, mittel, stark, trocken)

Beschattung  starker Bewuchs

Fischbestand  inv. Neophyten

### Bemerkungen

April 2022: Weiher mit Schutzzaun gegen Zuwanderung von Italienischem Kammmolch

Teil der Ersatzstandorte Mühlitäl

> ab 2017 neu im IANB, wird zu Objekt BL 191 gezählt.

## Amphibienvorkommen

Quelle: Karch, Stand April 2018

Art	Rote Liste	aktuellstes Fundjahr
Geburtshelferkröte	EN	2017
Erdkröte	VU	2017
Wasserfrosch-Komplex		2017
Bergmolch	LC	2017
Kammmolch	EN	2017
Fadenmolch	VU	2017
Grasfrosch	LC	2016
Seefrosch		2014

## Stellenwert und Unterhalt

Bedeutung  (l: lokal, r: regional, n: national)

Schutzstatus  (INV: kantonal, kom. NSZ: kommunal)

Zuständigkeit

Zielarten

### Durchgeführte Massnahmen und Pflegeeingriffe

Entfernung des zuvor sehr starken Schilfbewuchses im Januar-Februar 2018

# Weihereinventar Baselland

Gemeinde Allschwil

Markstallenrain Nord

Datum Druck: 23.04.26

Inventar-Nr. Weihereinventar BL

Karch ID1  Karch Objekt-Nr.

Karch ID2  Karch Teilobj.-Nr.

Nr. Gewässerverzeichnis BL

Gemeinde

Bezirk

Koordinaten

Link zum kant. Geoviewer

Grstk Nr

Eigentümer



Kantonales Gewässernetz 1996, Kommunale Naturschutzzone (Überlagernd / Grundnutzung), Inventar der kantonal geschützten Naturobjekte  
Plangrundlagen: GIS-Fachstelle BL



Baujahr  Anzahl Gewässer

Bautyp

Speisung

Fläche (m2)

## Amphibienvorkommen

Quelle: Karch, Stand April 2018

Art	Rote Liste	aktuellstes Fundjahr
Geburtshelferkröte	EN	2017
Erdkröte	VU	2017
Wasserfrosch-Komplex		2017
Bergmolch	LC	2017
Kammolch	EN	2017
Fadenmolch	VU	2017
Grasfrosch	LC	2016
Seefrosch		2014
Laubfrosch	EN	2009

## Zustand und Gefährdung (Datum Beurteilung: 19.04.2022)

Sanierungsbedarf

Gefährdungen

Verlandung  (schwach, mittel, stark, trocken)

Beschattung  starker Bewuchs

Fischbestand  inv. Neophyten

### Bemerkungen

April 2022: randlich starker Schilfbewuchs; Schutzzaun gegen Zuwanderung von Italienischem Kammolch

April 2018: Sanierung ist durch Ausräumen des Schilfbestandes erfolgt

1 Hauptweiher mit 3 kleinen Nebengewässern nördlich Scheibenstand (Ersatzstandort Mühlital).

## Stellenwert und Unterhalt

Bedeutung  (l: lokal, r: regional, n: national)

Schutzstatus  (INV: kantonal, kom. NSZ: kommunal)

Zuständigkeit

Zielarten

### Durchgeführte Massnahmen und Pflegeeingriffe

Entfernung des zuvor sehr starken Schilfbewuchses im Januar-Februar 2018

# Weihereinventar Baselland

Gemeinde Allschwil

Unterm Kirsner

Datum Druck: 23.04.26

Inventar-Nr. Weihereinventar BL

Karch ID1  Karch Objekt-Nr.

Karch ID2  Karch Teilobj.-Nr

Nr. Gewässerverzeichnis BL

Gemeinde

Bezirk

Koordinaten

Link zum kant. Geoviewer

Grstk Nr

Eigentümer



Kantonales Gewässernetz 1996, Kommunale Naturschutzzone (Überlagern / Grundnutzung), Inventar der kantonal geschützten Naturobjekte  
Plangrundlagen: GIS-Fachstelle BL



Baujahr  Anzahl Gewässer

Bautyp

Speisung

Fläche (m2)

## Zustand und Gefährdung (Datum Beurteilung: 19.04.2022)

**Sanierungsbedarf**

**Gefährdungen**

Verlandung  (schwach, mittel, stark, trocken)

Beschattung  starker Bewuchs

Fischbestand  inv. Neophyten

### Bemerkungen

April 2022: starker Schilfbewuchs, geringe Wasserführung in beiden Weihern  
April 2018: Sanierung ist durch Ausräumen des Schilfbestandes erfolgt  
> ab 2017 neu im IANB, wird zu Objekt BL 191 gezählt.

## Amphibienvorkommen

Quelle: Karch, Stand April 2018

Art	Rote Liste	aktuellstes Fundjahr
Erdkröte	VU	2017
Wasserfrosch-Komplex		2017
Grasfrosch	LC	2017
Bergmolch	LC	2017
Fadenmolch	VU	2017
Seefrosch		2014
Geburtshelferkröte	EN	2009

## Stellenwert und Unterhalt

**Bedeutung**  (l: lokal, r: regional, n: national)

**Schutzstatus**  (INV: kantonal, kom. NSZ: kommunal)

**Zuständigkeit**

**Zielarten**

### Durchgeführte Massnahmen und Pflegeeingriffe

Entfernung des zuvor sehr starken Schilfbewuchses im Januar-Februar 2018

# Weihereinventar Baselland

Gemeinde Allschwil

Mooshag

Datum Druck: 23.04.26

Inventar-Nr. Weihereinventar BL   
Karch ID1  Karch Objekt-Nr.   
Karch ID2  Karch Teilobj.-Nr.   
Nr. Gewässerverzeichnis BL

Gemeinde   
Bezirk   
Koordinaten   
Link zum kant. Geoviewer   
Grstk Nr   
Eigentümer



Baujahr  Anzahl Gewässer   
Bautyp   
Speisung   
Fläche (m2)

## Zustand und Gefährdung (Datum Beurteilung: 19.04.2022)

Sanierungsbedarf   
Gefährdungen  
Verlandung   
(schwach, mittel, stark, trocken)  
Beschattung  starker Bewuchs   
Fischbestand  inv. Neophyten

### Bemerkungen

Anfang 2017 wurde ein neuer Weiher (mit Ablass) im Gebiet Mooshag erstellt.  
Für das westlich angrenzenden Gebiet Frischmannshag sind im Zonenplan div. flache Bachausweitungen (blaue Punkte) als Naturobjekte vermerkt, die aber (wie der Lützelbach) nur ganz sporadisch Wasser enthalten.

## Amphibienvorkommen

Quelle: Karch, Stand April 2018  
aktuellstes  
Art Rote Liste Fundjahr

## Stellenwert und Unterhalt

Bedeutung   
(l: lokal, r: regional, n: national)  
Schutzstatus   
(INV: kantonal, kom. NSZ: kommunal)  
Zuständigkeit   
Zielarten

### Durchgeführte Massnahmen und Pflegeeingriffe

# Weihereinventar Baselland

Gemeinde Allschwil

Markstallenrain Süd

Datum Druck: 23.04.26

Inventar-Nr. Weihereinventar BL

Karch ID1  Karch Objekt-Nr.

Karch ID2  Karch Teilobj.-Nr.

Nr. Gewässerverzeichnis BL

Gemeinde

Bezirk

Koordinaten

Link zum kant. Geoviewer

Grstk Nr

Eigentümer



Kantonales Gewässernetz  Kommunale Naturschutzzone (Überlagernd / Grundnutzung)  Inventar der kantonal geschützten Naturobjekte

Plangrundlagen: GIS-Fachstelle BL



Baujahr  Anzahl Gewässer

Bautyp

Speisung

Fläche (m2)

## Zustand und Gefährdung (Datum Beurteilung: 19.04.2022)

Sanierungsbedarf

Gefährdungen

Verlandung  (schwach, mittel, stark, trocken)

Beschattung  starker Bewuchs

Fischbestand  inv. Neophyten

### Bemerkungen

April 2022: Weiher mit Schutzzaun gegen Zuwanderung von Italienischem Kammmolch

2 Weiher (2.554 Nord, 2.555 Süd) als Teil der Ersatzstandorte Mülital.

> ab 2017 neu im IANB, wird zu Objekt BL 191 gezählt.

## Amphibienvorkommen

Quelle: Karch, Stand April 2018

Art	Rote Liste	aktuellstes Fundjahr
Geburtsheiferkröte	EN	2017
Erdkröte	VU	2017
Wasserfrosch-Komplex		2017
Bergmolch	LC	2017
Kammmolch	EN	2017
Fadenmolch	VU	2017
Grasfrosch	LC	2016
Seefrosch		2014
Laubfrosch	EN	2012

## Stellenwert und Unterhalt

Bedeutung  (l: lokal, r: regional, n: national)

Schutzstatus  (INV: kantonal, kom. NSZ: kommunal)

Zuständigkeit

Zielarten

### Durchgeführte Massnahmen und Pflegeeingriffe

Entfernung eines Grossteils des Schilfbewuchses im Januar-Februar 2018

# Weihereinventar Baselland

Gemeinde Allschwil

Langholz

Datum Druck: 23.04.26

Inventar-Nr. Weihereinventar BL

Karch ID1  Karch Objekt-Nr.

Karch ID2  Karch Teilobj.-Nr

Nr. Gewässerverzeichnis BL

Gemeinde

Bezirk

Koordinaten

Link zum kant. Geoviewer

Grstk Nr

Eigentümer



Kantonales Gewässernetz 1996, Kommunale Naturschutzzone (Überlagernd / Grundnutzung), Inventar der kantonal geschützten Naturobjekte  
Plangrundlagen: GIS-Fachstelle BL



Baujahr  Anzahl Gewässer

Bautyp

Speisung

Fläche (m2)

## Zustand und Gefährdung (Datum Beurteilung: 26.12.2021)

Sanierungsbedarf

Gefährdungen

Verlandung  (schwach, mittel, stark, trocken)

Beschattung  starker Bewuchs

Fischbestand  inv. Neophyten

### Bemerkungen

Teil des Vernetzungskonzeptes Herzogenmatt - Hinteri Allme

## Amphibienvorkommen

Quelle: Karch, Stand April 2018

Art	Rote Liste	aktuellstes Fundjahr

## Stellenwert und Unterhalt

Bedeutung  (l: lokal, r: regional, n: national)

Schutzstatus  (INV: kantonal, kom. NSZ: kommunal)

Zuständigkeit

Zielarten

### Durchgeführte Massnahmen und Pflegeeingriffe

# Weihereinventar Baselland

Gemeinde Allschwil

Paradies

Datum Druck: 23.04.26

Inventar-Nr. Weihereinventar BL

Karch ID1  Karch Objekt-Nr.

Karch ID2  Karch Teilobj.-Nr

Nr. Gewässerverzeichnis BL

Gemeinde

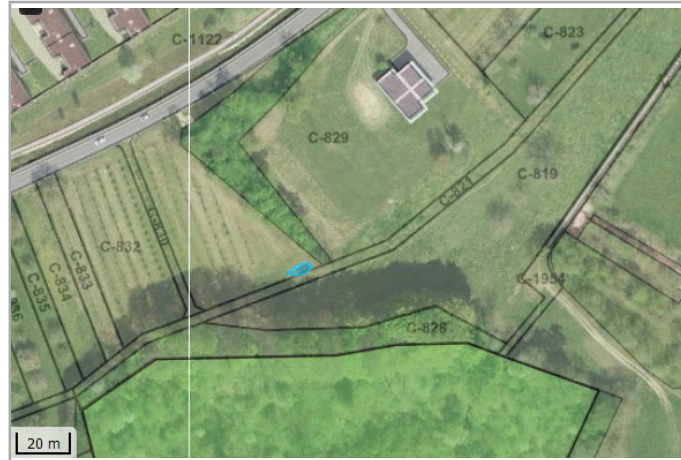
Bezirk

Koordinaten

Link zum kant. Geoviewer

Grstk Nr

Eigentümer



Kantonales Gewässernetz Kommunale Naturschutzzone (Überlagernd / Grundnutzung) Inventar der kantonal geschützten Naturobjekte

Plangrundlagen: GIS-Fachstelle BL



Baujahr  Anzahl Gewässer

Bautyp

Speisung

Fläche (m2)

## Zustand und Gefährdung (Datum Beurteilung: 19.04.2022)

Sanierungsbedarf

Gefährdungen

Verlandung  (schwach, mittel, stark, trocken)

Beschattung  starker Bewuchs

Fischbestand  inv. Neophyten

### Bemerkungen

2 Betontümpel als Trittsteinbiotop zwischen Herzogenmatt (Binningen) und Ziegelei/Läubern (Allschwil)

## Amphibienvorkommen

Quelle: Karch, Stand April 2018

Art	Rote Liste	aktuellstes Fundjahr

## Stellenwert und Unterhalt

Bedeutung  (l: lokal, r: regional, n: national)

Schutzstatus  (INV: kantonal, kom. NSZ: kommunal)

Zuständigkeit

Zielarten

### Durchgeführte Massnahmen und Pflegeeingriffe

# Weihereinventar Baselland

Gemeinde Allschwil

Dorenbach

Datum Druck: 23.04.26

Inventar-Nr. Weihereinventar BL

Karch ID1  Karch Objekt-Nr.

Karch ID2  Karch Teilobj.-Nr

Nr. Gewässerverzeichnis BL

Gemeinde

Bezirk

Koordinaten

Link zum kant. Geoviewer

Grstk Nr

Eigentümer



Kantonales Gewässernetz Kommunale Naturschutzzone (Überlagernd / Grundnutzung) Inventar der kantonal geschützten Naturobjekte

Plangrundlagen: GIS-Fachstelle BL



Baujahr  Anzahl Gewässer

Bautyp

Speisung

Fläche (m2)

## Zustand und Gefährdung (Datum Beurteilung: 26.12.2021)

Sanierungsbedarf

Gefährdungen

Verlandung  (schwach, mittel, stark, trocken)

Beschattung  starker Bewuchs

Fischbestand  inv. Neophyten

### Bemerkungen

Trittsteinbiotop neben dem Dorenbach als Teil des Vernetzungskonzeptes Herzogenmatt (Binningen)

## Amphibienvorkommen

Quelle: Karch, Stand April 2018

Art	Rote Liste	aktuellstes Fundjahr

## Stellenwert und Unterhalt

Bedeutung  (I: lokal, r: regional, n: national)

Schutzstatus  (INV: kantonal, kom. NSZ: kommunal)

Zuständigkeit

Zielarten

### Durchgeführte Massnahmen und Pflegeeingriffe

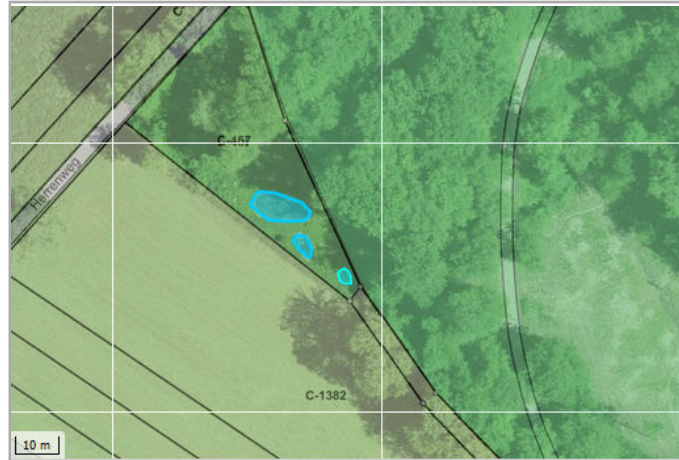
# Weihereinventar Baselland

Gemeinde Allschwil  
Ziegelhof (Schnabelweid)

Datum Druck: 23.04.26

Inventar-Nr. Weihereinventar BL   
Karch ID1  Karch Objekt-Nr.   
Karch ID2  Karch Teilobj.-Nr.   
Nr. Gewässerverzeichnis BL

Gemeinde   
Bezirk   
Koordinaten   
Link zum kant. Geoviewer   
Grstk Nr   
Eigentümer



Kantonales Gewässernetz 1996  
Kommunale Naturschutzzone (Überlagern / Grundnutzung)  
Inventar der kantonal geschützten Naturobjekte  
Plangrundlagen: GIS-Fachstelle BL



Baujahr  Anzahl Gewässer   
Bautyp   
Speisung   
Fläche (m2)

## Zustand und Gefährdung (Datum Beurteilung: 19.04.2022)

Sanierungsbedarf   
Gefährdungen  
Verlandung   
(schwach, mittel, stark, trocken)  
Beschattung  starker Bewuchs   
Fischbestand  inv. Neophyten

### Bemerkungen

Dez. 2016: neu erstellt wurden 3 grössere Weiher + div. Flachtümpel und Unkenbecken als Vernetzungsbiotop zwischen Hinteri Allme und Mülibachtal (Prof. Durrer)

## Amphibienvorkommen

Quelle: Karch, Stand April 2018  
aktuellstes  
Art Rote Liste Fundjahr

## Stellenwert und Unterhalt

Bedeutung   
(l: lokal, r: regional, n: national)  
Schutzstatus   
(INV: kantonal, kom. NSZ: kommunal)  
Zuständigkeit   
Zielarten

### Durchgeführte Massnahmen und Pflegeeingriffe

# Weihereinventar Baselland

Gemeinde Allschwil

Struttallmend

Datum Druck: 23.04.26

Inventar-Nr. Weihereinventar BL   
Karch ID1  Karch Objekt-Nr.   
Karch ID2  Karch Teilobj.-Nr.   
Nr. Gewässerverzeichnis BL

Gemeinde   
Bezirk   
Koordinaten   
Link zum kant. Geoviewer   
Grstk Nr   
Eigentümer



Kantonales Gewässernetz  Kommunale Naturschutzzone (Überlagernd / Grundnutzung)  Inventar der kantonal geschützten Naturobjekte   
Plangrundlagen: GIS-Fachstelle BL



Baujahr  Anzahl Gewässer   
Bautyp   
Speisung   
Fläche (m2)

## Zustand und Gefährdung (Datum Beurteilung: 19.04.2022)

Sanierungsbedarf

### Gefährdungen

Verlandung   
(schwach, mittel, stark, trocken)  
Beschattung  starker Bewuchs   
Fischbestand  inv. Neophyten

### Bemerkungen

April 2022: viel Laubsediment  
Seinerzeit vom Ornithologischen Verein Allschwil angelegter Weiher im damaligen Schutzgebiet Schnabelweid

## Amphibienvorkommen

Quelle: Karch, Stand April 2018  
Art  Rote Liste  aktuellstes Fundjahr

## Stellenwert und Unterhalt

Bedeutung   
(l: lokal, r: regional, n: national)  
Schutzstatus   
(INV: kantonal, kom. NSZ: kommunal)  
Zuständigkeit   
Zielarten

### Durchgeführte Massnahmen und Pflegeeingriffe

April 2017: Laubsediment wurde kürzlich aus Weiher entfernt und Umgebung von Bewuchs befreit

# Weihereinventar Baselland

Gemeinde Allschwil

Hinteri Allme West

Datum Druck: 23.04.26

Inventar-Nr. Weihereinventar BL

Karch ID1  Karch Objekt-Nr.

Karch ID2  Karch Teilobj.-Nr.

Nr. Gewässerverzeichnis BL

Gemeinde

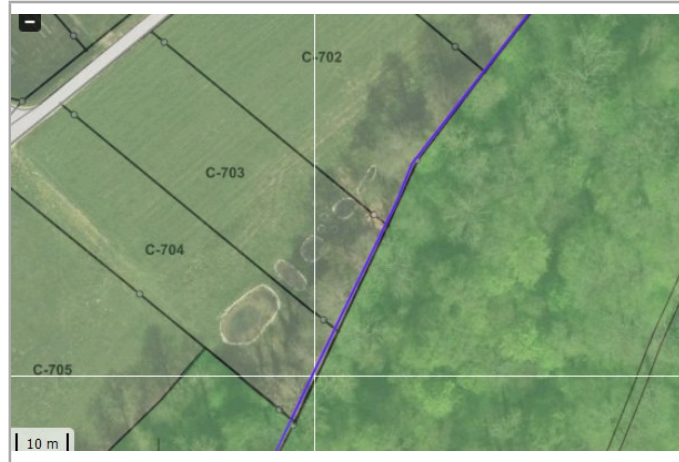
Bezirk

Koordinaten

Link zum kant. Geoviewer

Grstk Nr

Eigentümer



Kantonales Gewässernetz Kommunale Naturschutzzone (Überlagernd / Grundnutzung) Inventar der kantonal geschützten Naturobjekte

Plangrundlagen: GIS-Fachstelle BL



Baujahr  Anzahl Gewässer

Bautyp

Speisung

Fläche (m2)

## Zustand und Gefährdung (Datum Beurteilung: 26.12.2021)

Sanierungsbedarf

Gefährdungen

Verlandung  (schwach, mittel, stark, trocken)

Beschattung  starker Bewuchs

Fischbestand  inv. Neophyten

### Bemerkungen

1 grösserer Weiher, 4 mittlere Flachweiher und div. Unkenbecken direkt neben dem Dorenbach als Teil des Vernetzungskonzeptes Herzogenmatt

## Amphibienvorkommen

Quelle: Karch, Stand April 2018

Art	Rote Liste	aktuellstes Fundjahr

## Stellenwert und Unterhalt

Bedeutung  (l: lokal, r: regional, n: national)

Schutzstatus  (INV: kantonal, kom. NSZ: kommunal)

Zuständigkeit

Zielarten

### Durchgeführte Massnahmen und Pflegeeingriffe

# Weihereinventar Baselland

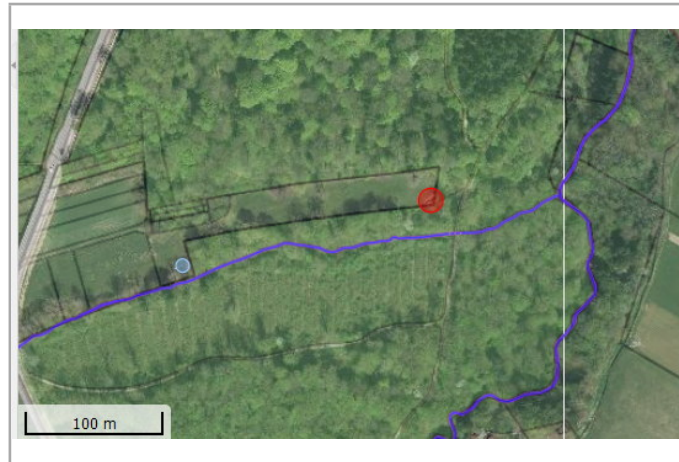
Gemeinde Allschwil

Unter Tiefbrunn Ost

Datum Druck: 23.04.26

Inventar-Nr. Weihereinventar BL   
Karch ID1  Karch Objekt-Nr.   
Karch ID2  Karch Teilobj.-Nr.   
Nr. Gewässerverzeichnis BL

Gemeinde   
Bezirk   
Koordinaten   
Link zum kant. Geoviewer   
Grstk Nr   
Eigentümer



Kantonales Gewässernetz  Kommunale Naturschutzzone (Überlagernd / Grundnutzung)  Inventar der kantonal geschützten Naturobjekte   
Plangrundlagen: GIS-Fachstelle BL

Baujahr  Anzahl Gewässer   
Bautyp   
Speisung   
Fläche (m2)

## Zustand und Gefährdung (Datum Beurteilung: 26.12.2021)

### Amphibienvorkommen

Quelle: Karch, Stand April 2018  
Art  Rote Liste  aktuellstes Fundjahr

Sanierungsbedarf   
Gefährdungen  
Verlandung   
(schwach, mittel, stark, trocken)  
Beschattung  starker Bewuchs   
Fischbestand  inv. Neophyten

### Bemerkungen

östlicher von 2 Weihern direkt neben dem Dorenbach als Teil des Vernetzungskonzeptes Herzogenmatt - Hinteri Alme

## Stellenwert und Unterhalt

Bedeutung   
(l: lokal, r: regional, n: national)  
Schutzstatus   
(INV: kantonal, kom. NSZ: kommunal)  
Zuständigkeit   
Zielarten

### Durchgeführte Massnahmen und Pflegeeingriffe

# Weihereinventar Baselland

Gemeinde Allschwil

Müliacker

Datum Druck: 23.04.26

Inventar-Nr. Weihereinventar BL   
Karch ID1  Karch Objekt-Nr.   
Karch ID2  Karch Teilobj.-Nr.   
Nr. Gewässerverzeichnis BL

Gemeinde   
Bezirk   
Koordinaten   
Link zum kant. Geoviewer   
Grstk Nr   
Eigentümer



Kantonales Gewässernetz  Kommunale Naturschutzzone (Überlagern / Grundnutzung)  Inventar der kantonal geschützten Naturobjekte   
Plangrundlagen: GIS-Fachstelle BL



Baujahr  Anzahl Gewässer   
Bautyp   
Speisung   
Fläche (m2)

## Zustand und Gefährdung (Datum Beurteilung: 19.04.2022)

Sanierungsbedarf   
Gefährdungen  
Verlandung (schwach, mittel, stark, trocken)   
Beschattung  starker Bewuchs   
Fischbestand  inv. Neophyten

### Bemerkungen

April 2022: Trockene Geländemulde mit Bike-Track  
Dez. 2016: nur noch als Geländemulde (ohne Wasserführung) neben dem Mülibach erkennbar

## Amphibienvorkommen

Quelle: Karch, Stand April 2018  
Art  Rote Liste  aktuellstes Fundjahr

## Stellenwert und Unterhalt

Bedeutung   
(l: lokal, r: regional, n: national)  
Schutzstatus   
(INV: kantonal, kom. NSZ: kommunal)  
Zuständigkeit   
Zielarten

### Durchgeführte Massnahmen und Pflegeeingriffe

# Weihereinventar Baselland

Gemeinde Allschwil

Unter Tiefbrunn West

Datum Druck: 23.04.26

Inventar-Nr. Weihereinventar BL   
Karch ID1  Karch Objekt-Nr.   
Karch ID2  Karch Teilobj.-Nr.   
Nr. Gewässerverzeichnis BL

Gemeinde   
Bezirk   
Koordinaten   
Link zum kant. Geoviewer   
Grstk Nr   
Eigentümer



Kantonales Gewässernetz  Kommunale Naturschutzzone (Überlagern / Grundnutzung)  Inventar der kantonal geschützten Naturobjekte   
Plangrundlagen: GIS-Fachstelle BL

Baujahr  Anzahl Gewässer   
Bautyp   
Speisung   
Fläche (m2)

## Zustand und Gefährdung (Datum Beurteilung: 26.12.2021)

Sanierungsbedarf   
Gefährdungen  
Verlandung   
(schwach, mittel, stark, trocken)  
Beschattung  starker Bewuchs   
Fischbestand  inv. Neophyten

### Bemerkungen

westlicher von 2 Weihern direkt neben dem Dorenbach als Teil des Vernetzungskonzeptes Herzogenmatt - Hinteri Alme

## Amphibienvorkommen

Quelle: Karch, Stand April 2018  
Art  Rote Liste  Fundjahr

## Stellenwert und Unterhalt

Bedeutung   
(l: lokal, r: regional, n: national)  
Schutzstatus   
(INV: kantonal, kom. NSZ: kommunal)  
Zuständigkeit   
Zielarten

### Durchgeführte Massnahmen und Pflegeeingriffe

# Weihereinventar Baselland

Gemeinde Allschwil

Herrenweg

Datum Druck: 23.04.26

Inventar-Nr. Weihereinventar BL   
Karch ID1  Karch Objekt-Nr.   
Karch ID2  Karch Teilobj.-Nr.   
Nr. Gewässerverzeichnis BL

Gemeinde   
Bezirk   
Koordinaten   
Link zum kant. Geoviewer   
Grstk Nr   
Eigentümer



Kantonales Gewässernetz  Kommunale Naturschutzzone (Überlagernd / Grundnutzung)  Inventar der kantonal geschützten Naturobjekte   
Plangrundlagen: GIS-Fachstelle BL

Baujahr  Anzahl Gewässer   
Bautyp   
Speisung   
Fläche (m2)

## Zustand und Gefährdung (Datum Beurteilung: 19.04.2022)

### Amphibienvorkommen

Quelle: Karch, Stand April 2018  aktuellstes   
Art  Rote Liste  Fundjahr

Sanierungsbedarf   
Gefährdungen  
Verlandung   
(schwach, mittel, stark, trocken)  
Beschattung  starker Bewuchs   
Fischbestand  inv. Neophyten

### Bemerkungen

2020 neu erstellter Weiher

## Stellenwert und Unterhalt

Bedeutung   
(l: lokal, r: regional, n: national)  
Schutzstatus   
(INV: kantonal, kom. NSZ: kommunal)  
Zuständigkeit   
Zielarten

### Durchgeführte Massnahmen und Pflegeeingriffe

# Weihereinventar Baselland

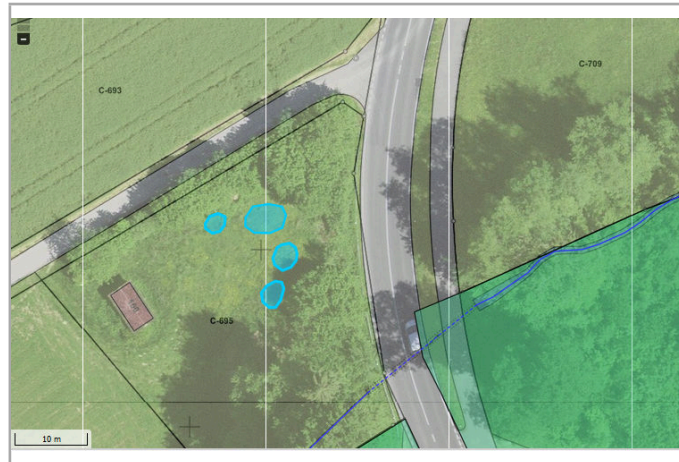
Gemeinde Allschwil

Hinderi Allme Nord

Datum Druck: 23.04.26

Inventar-Nr. Weihereinventar BL   
Karch ID1  Karch Objekt-Nr.   
Karch ID2  Karch Teilobj.-Nr   
Nr. Gewässerverzeichnis BL

Gemeinde   
Bezirk   
Koordinaten   
Link zum kant. Geoviewer   
Grstk Nr   
Eigentümer



Kantonales Gewässernetz  Kommunale Naturschutzzone (Überlagernd / Grundnutzung)  Inventar der kantonal geschützten Naturobjekte   
Plangrundlagen: GIS-Fachstelle BL



Baujahr  Anzahl Gewässer   
Bautyp   
Speisung   
Fläche (m2)

## Zustand und Gefährdung (Datum Beurteilung: 21.03.2022)

Sanierungsbedarf   
Gefährdungen  
Verlandung   
(schwach, mittel, stark, trocken)  
Beschattung  starker Bewuchs   
Fischbestand  inv. Neophyten

### Bemerkungen

Zusätzlicher Trittstein im Vernetzungskonzept Herzogenmatt entlang dem Dorenbach Richtung bestehende Weiher Hinderi Allme West

## Amphibienvorkommen

Quelle: Karch, Stand April 2018  aktuellstes  
Art  Rote Liste  Fundjahr

## Stellenwert und Unterhalt

Bedeutung   
(l: lokal, r: regional, n: national)  
Schutzstatus   
(INV: kantonal, kom. NSZ: kommunal)  
Zuständigkeit   
Zielarten

### Durchgeführte Massnahmen und Pflegeeingriffe