

Weihereinventar Baselland

Gemeinde Arboldswil

Stand April 2026



Legende

- Weiher-Objekte
- Gemeindegrenzen
- Inv. der kant. geschützten Naturobjekte
- Kommunale Naturobjekte (inkl. Uferschutzzonen)

Hintergrund: © swisstopo

Das vorliegende Inventar beinhaltet eine Übersicht aller Weiher auf dem Gemeindegebiet (ausgenommen sind Weiher auf Privatgrundstücken im Siedlungsgebiet). Es ist das Ergebnis von Felderhebungen, die von Pro Natura BL seit 2012 regelmässig gemacht werden.

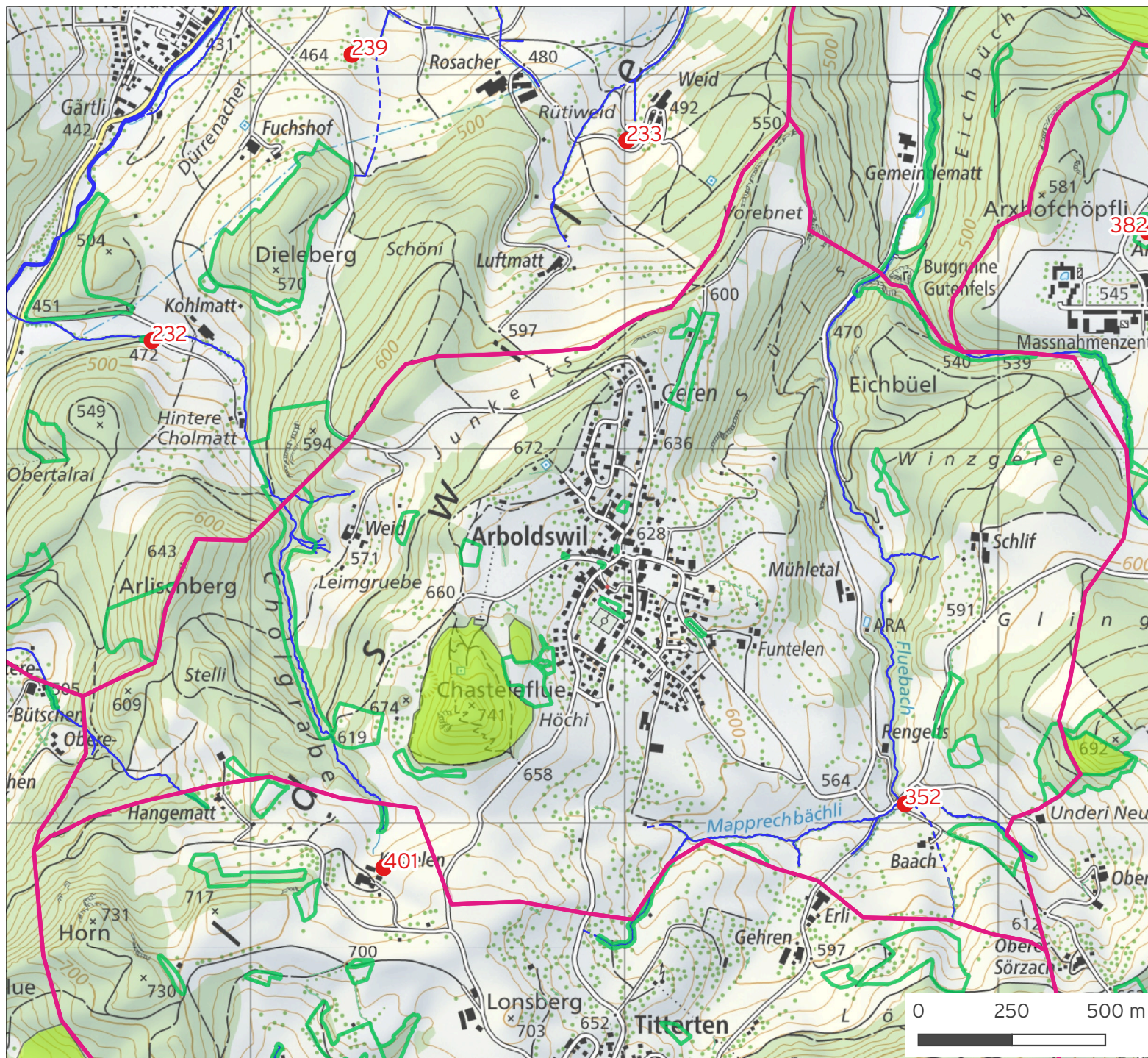
Die folgenden Objektblätter geben Auskunft zum jeweiligen Weiherstandort und Zustand/Sanierungsbedarf des Gewässers. Zudem sind die aktuellsten Amphibienfunddaten der KARCH (Koordinationsstelle für Amphibien- & Reptilienschutz CH) sichtbar.

Das Inventar wird von Zeit zu Zeit aktualisiert. Die aktuellste Version finden Sie auf der Website:

www.pronatura-bl.ch/weihereinventar

Um das Inventar aktuell zu halten und Lücken zu schliessen, sind wir auf Ihre Unterstützung angewiesen. Bitte melden Sie uns nicht mehr aktuelle oder noch fehlende Informationen. Natürlich freuen wir uns besonders, wenn Sie einen noch nicht erfassten Weiher entdecken oder Sanierungsmassnahmen an einem Weiher melden können. Kontakt:

pronatura-bl@pronatura.ch



Weihereinventar Baselland

Gemeinde Arboldswil

Baach

Datum Druck: 23.04.26

Inventar-Nr. Weihereinventar BL

Karch ID1 Karch Objekt-Nr.

Karch ID2 Karch Teilobj.-Nr.

Nr. Gewässerverzeichnis BL

Gemeinde

Bezirk

Koordinaten

Link zum kant. Geoviewer

Grstk Nr

Eigentümer



Kantonales Gewässernetz 1996, Kommunale Naturschutzzone (Überlagern / Grundnutzung), Inventar der kantonal geschützten Naturobjekte
Plangrundlagen: GIS-Fachstelle BL



Baujahr Anzahl Gewässer

Bautyp

Speisung

Fläche (m2)

Amphibienvorkommen

Quelle: Karch, Stand April 2018

Art	Rote Liste	aktuellstes Fundjahr
Geburtsheferkröte	EN	2017
Erdkröte	VU	2017
Grasfrosch	LC	2017
Bergmolch	LC	2017
Fadenmolch	VU	2017

Zustand und Gefährdung (Datum Beurteilung: 21.09.2025)

Sanierungsbedarf

Gefährdungen

Verlandung
(schwach, mittel, stark, trocken)

Beschattung starker Bewuchs

Fischbestand inv. Neophyten

Bemerkungen

2017: Entleerung und Reinigung

Frühjahr 2013: Totalsanierung des ehemaligen Fischweihers mit Folienabdichtung und Neugestaltung der Umgebung zur Förderung des Glögglifrosches

Stellenwert und Unterhalt

Bedeutung
(l: lokal, r: regional, n: national)

Schutzstatus
(INV: kantonal, kom. NSZ: kommunal)

Zuständigkeit

Zielarten

Durchgeführte Massnahmen und Pflegeeingriffe

23.10.2017: Entleerung und Reinigung

2013: Totalsanierung mit Folie und Neugestaltung der Umgebung