

Weihereinventar Baselland

Gemeinde Bottmingen

Stand April 2026



Legende

- Weiher-Objekte
- Gemeindegrenzen
- Inv. der kant. geschützten Naturobjekte
- Kommunale Naturobjekte (inkl. Uferschutzzonen)

Hintergrund: © swisstopo

Das vorliegende Inventar beinhaltet eine Übersicht aller Weiher auf dem Gemeindegebiet (ausgenommen sind Weiher auf Privatgrundstücken im Siedlungsgebiet). Es ist das Ergebnis von Felderhebungen, die von Pro Natura BL seit 2012 regelmässig gemacht werden.

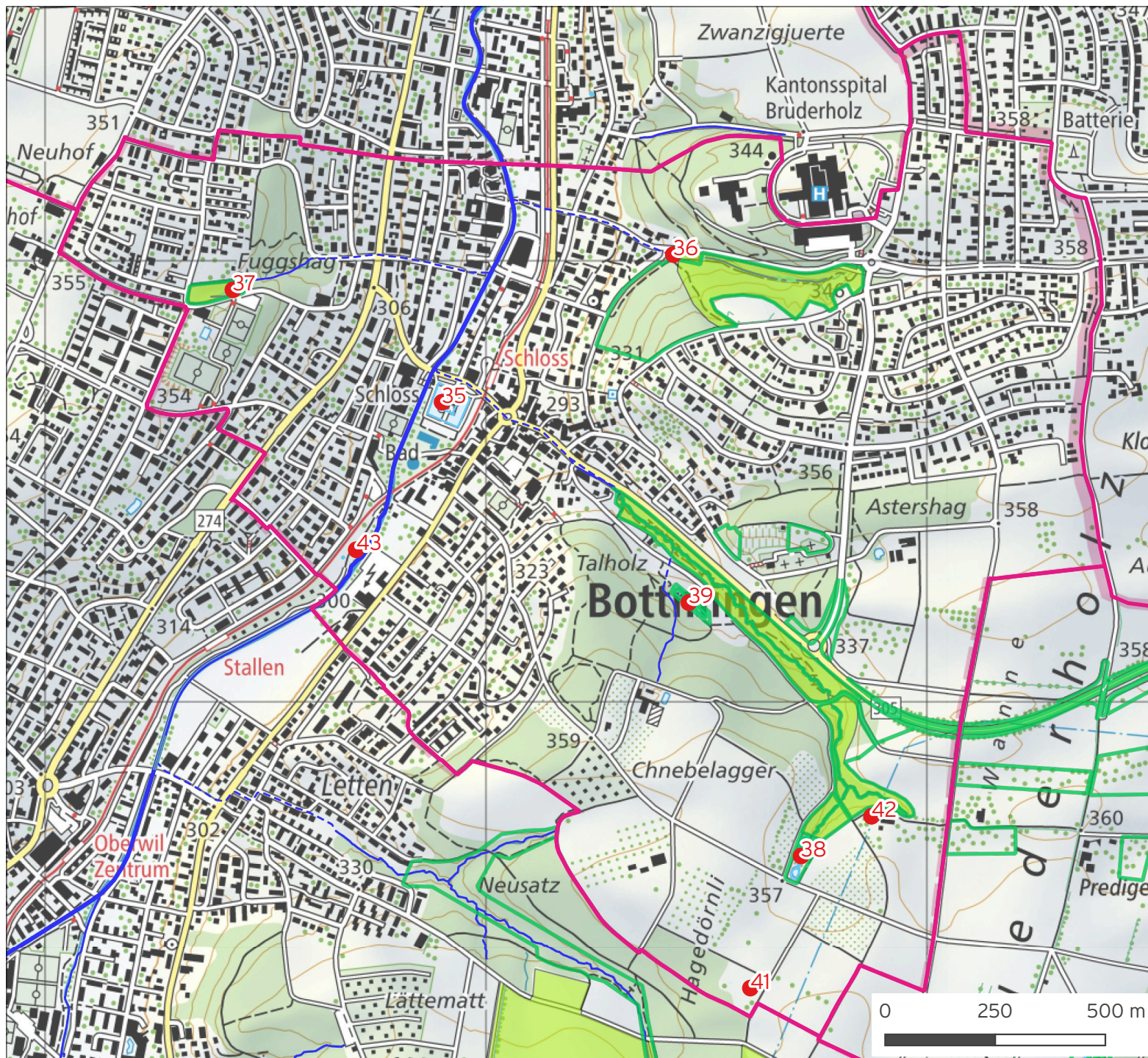
Die folgenden Objektblätter geben Auskunft zum jeweiligen Weiherstandort und Zustand/Sanierungsbedarf des Gewässers. Zudem sind die aktuellsten Amphibienfunddaten der KARCH (Koordinationsstelle für Amphibien- & Reptilienschutz CH) sichtbar.

Das Inventar wird von Zeit zu Zeit aktualisiert. Die aktuellste Version finden Sie auf der Website:

www.pronatura-bl.ch/weihereinventar

Um das Inventar aktuell zu halten und Lücken zu schliessen, sind wir auf Ihre Unterstützung angewiesen. Bitte melden Sie uns nicht mehr aktuelle oder noch fehlende Informationen. Natürlich freuen wir uns besonders, wenn Sie einen noch nicht erfassten Weiher entdecken oder Sanierungsmassnahmen an einem Weiher melden können. Kontakt:

pronatura-bl@pronatura.ch



Weihereinventar Baselland

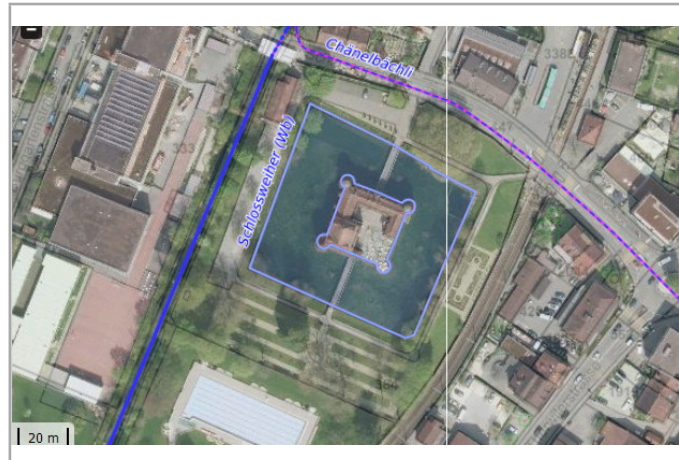
Gemeinde Bottmingen

Schlossweiher

Datum Druck: 23.04.26

Inventar-Nr. Weihereinventar BL
Karch ID1 Karch Objekt-Nr.
Karch ID2 Karch Teilobj.-Nr.
Nr. Gewässerverzeichnis BL

Gemeinde
Bezirk
Koordinaten
Link zum kant. Geoviewer
Grstk Nr
Eigentümer



Kantonales Gewässernetz Kommunale Naturschutzzone (Überlagernd / Grundnutzung) Inventar der kantonal geschützten Naturobjekte
Plangrundlagen: GIS-Fachstelle BL



Baujahr Anzahl Gewässer
Bautyp
Speisung
Fläche (m2)

Zustand und Gefährdung (Datum Beurteilung: 10.07.2022)

Sanierungsbedarf
Gefährdungen
Verlandung
(schwach, mittel, stark, trocken)
Beschattung starker Bewuchs
Fischbestand inv. Neophyten

Bemerkungen

Weiherr primär Teil eines Kulturobjektes
Aufwertungspotenzial gemäss kantonaler Weiherliste 2012

Amphibienvorkommen

Quelle: Karch, Stand April 2018
Art Rote Liste Fundjahr

Stellenwert und Unterhalt

Bedeutung
(l: lokal, r: regional, n: national)
Schutzstatus
(INV: kantonal, kom.
NSZ: kommunal)
Zuständigkeit
Zielarten

Durchgeführte Massnahmen und Pflegeeingriffe

Weihereinventar Baselland

Gemeinde Bottmingen

Chäppeligraben

Datum Druck: 23.04.26

Inventar-Nr. Weihereinventar BL
Karch ID1 Karch Objekt-Nr.
Karch ID2 Karch Teilobj.-Nr.
Nr. Gewässerverzeichnis BL

Gemeinde
Bezirk
Koordinaten
Link zum kant. Geoviewer
Grstk Nr
Eigentümer



Kantonales Gewässernetz Kommunale Naturschutzzone (Überlagernd / Grundnutzung) Inventar der kantonal geschützten Naturobjekte
Plangrundlagen: GIS-Fachstelle BL



Baujahr Anzahl Gewässer
Bautyp
Speisung
Fläche (m2)

Amphibienvorkommen

Quelle: Karch, Stand April 2018
Art Rote Liste aktuellstes Fundjahr

Zustand und Gefährdung (Datum Beurteilung: 10.07.2022)

Sanierungsbedarf
Gefährdungen
Verlandung (schwach, mittel, stark, trocken)
Beschattung starker Bewuchs
Fischbestand inv. Neophyten

Bemerkungen

2025 ganzes Naturschutzgebiet saniert
Hauptweiher unten (Entenweiher) und 3 kleinere Weiher sowie div. Feuchtstellen im oberen Chäppeligraben
RRB 2349 vom 3.8.1965 als Grundlage für Schutzstatus

Stellenwert und Unterhalt

Bedeutung
(l: lokal, r: regional, n: national)
Schutzstatus
(INV: kantonal, kom. NSZ: kommunal)
Zuständigkeit
Zielarten

Durchgeführte Massnahmen und Pflegeeingriffe

jährliche Pflegeeingriffe durch Gemeinde

Weihereinventar Baselland

Gemeinde Bottmingen

Chrüzagger (Fuchshag)

Datum Druck: 23.04.26

Inventar-Nr. Weihereinventar BL

Karch ID1 Karch Objekt-Nr.

Karch ID2 Karch Teilobj.-Nr

Nr. Gewässerverzeichnis BL

Gemeinde

Bezirk

Koordinaten

Link zum kant. Geoviewer

Grstk Nr

Eigentümer



Baujahr Anzahl Gewässer

Bautyp

Speisung

Fläche (m2)

Amphibienvorkommen

Quelle: Karch, Stand April 2018

| Art | Rote Liste | aktuellstes Fundjahr |
|----------------------|------------|----------------------|
| Erdkröte | VU | 2017 |
| Wasserfrosch-Komplex | | 2017 |
| Bergmolch | LC | 2017 |
| Kammolch | EN | 2017 |
| Fadenmolch | VU | 2017 |
| Grasfrosch | LC | 2005 |

Zustand und Gefährdung (Datum Beurteilung: 18.01.2026)

Sanierungsbedarf

Gefährdungen

Verlandung
(schwach, mittel, stark, trocken)

Beschattung starker Bewuchs

Fischbestand inv. Neophyten

Bemerkungen

2024 saniert

Juli 2022: sehr tiefer Wasserstand im Hauptweiher und Nebengewässer

RRB Nr. 3484 vom 14.11.1972 als Grundlage für Schutzstatus

Stellenwert und Unterhalt

Bedeutung
(l: lokal, r: regional, n: national)

Schutzstatus
(INV: kantonal, kom. NSZ: kommunal)

Zuständigkeit

Zielarten

Durchgeführte Massnahmen und Pflegeeingriffe

jährliche Pflegeeingriffe durch Gemeinde

Weihereinventar Baselland

Gemeinde Bottmingen

Bammertsgraben

Datum Druck: 23.04.26

Inventar-Nr. Weihereinventar BL

Karch ID1 Karch Objekt-Nr.

Karch ID2 Karch Teilobj.-Nr

Nr. Gewässerverzeichnis BL

Gemeinde

Bezirk

Koordinaten

Link zum kant. Geoviewer

Grstk Nr

Eigentümer



Kantonales Gewässernetz 1996, Kommunale Naturschutzzone (Überlagernd / Grundnutzung), Inventar der kantonal geschützten Naturobjekte
Plangrundlagen: GIS-Fachstelle BL



Baujahr Anzahl Gewässer

Bautyp

Speisung

Fläche (m2)

Zustand und Gefährdung (Datum Beurteilung: 18.04.2022)

Sanierungsbedarf

Gefährdungen

Verlandung (schwach, mittel, stark, trocken)

Beschattung starker Bewuchs

Fischbestand inv. Neophyten

Bemerkungen

2 Hauptweiher und zahlreiche flache Tümpel und Unkenbecken
> seit 2001 im IANB (Objekt BL 171).
RRB Nr. 2349 vom 3.8.1965 als Grundlage für Schutzstatus

Amphibienvorkommen

Quelle: Karch, Stand April 2018

| Art | Rote Liste | aktuellstes Fundjahr |
|----------------------|------------|----------------------|
| Erdkröte | VU | 2017 |
| Laubfrosch | EN | 2017 |
| Wasserfrosch-Komplex | | 2017 |
| Seefrosch | | 2017 |
| Bergmolch | LC | 2017 |
| Kammolch | EN | 2017 |
| Fadenmolch | VU | 2017 |
| Grasfrosch | LC | 2014 |
| Gelbbauchunke | EN | 2013 |
| Geburtshelferkröte | EN | 1993 |

Stellenwert und Unterhalt

Bedeutung (l: lokal, r: regional, n: national)

Schutzstatus (INV: kantonal, kom. NSZ: kommunal)

Zuständigkeit

Zielarten

Durchgeführte Massnahmen und Pflegeeingriffe

jährliche Pflegeeingriffe durch Gemeinde

Weihereinventar Baselland

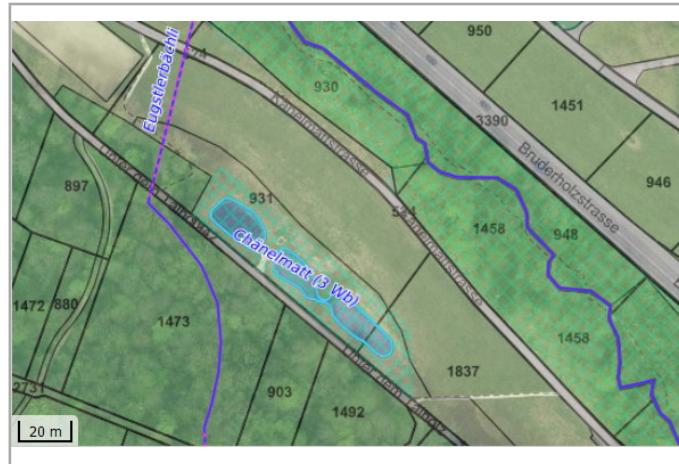
Gemeinde Bottmingen

Chänelmatt

Datum Druck: 23.04.26

Inventar-Nr. Weihereinventar BL
 Karch ID1 Karch Objekt-Nr.
 Karch ID2 Karch Teilobj.-Nr.
 Nr. Gewässerverzeichnis BL

Gemeinde
 Bezirk
 Koordinaten
 Link zum kant. Geoviewer
 Grstk Nr
 Eigentümer



Kantonales Gewässernetz Kommunale Naturschutzzone (Überlagernd / Grundnutzung) Inventar der kantonal geschützten Naturobjekte
 Plangrundlagen: GIS-Fachstelle BL



Baujahr Anzahl Gewässer
 Bautyp
 Speisung
 Fläche (m2)

Zustand und Gefährdung (Datum Beurteilung: 10.07.2022)

Sanierungsbedarf
 Gefährdungen
 Verlandung (schwach, mittel, stark, trocken)
 Beschattung starker Bewuchs
 Fischbestand inv. Neophyten

Bemerkungen

2 Hauptweiher + 1 kleinerer Weiher sowie Verlandungszone ("Schilfweiher") im SE

Amphibienvorkommen

Quelle: Karch, Stand April 2018

| Art | Rote Liste | aktuellstes Fundjahr |
|------------|------------|----------------------|
| Erdkröte | VU | 2017 |
| Grasfrosch | LC | 2004 |
| Bergmolch | LC | 2004 |
| Fadenmolch | VU | 2004 |

Stellenwert und Unterhalt

Bedeutung (l: lokal, r: regional, n: national)
 Schutzstatus (INV: kantonal, kom. NSZ: kommunal)
 Zuständigkeit
 Zielarten

Durchgeführte Massnahmen und Pflegeeingriffe

jährliche Pflegeeingriffe durch Gemeinde

Weihereinventar Baselland

Gemeinde Bottmingen

Seiglermatten

Datum Druck: 23.04.26

Inventar-Nr. Weihereinventar BL

Karch ID1 Karch Objekt-Nr.

Karch ID2 Karch Teilobj.-Nr

Nr. Gewässerverzeichnis BL

Gemeinde

Bezirk

Koordinaten

Link zum kant. Geoviewer

Grstk Nr

Eigentümer



Kantonales Gewässernetz Kommunale Naturschutzzone (Überlagernd / Grundnutzung) Inventar der kantonal geschützten Naturobjekte

Plangrundlagen: GIS-Fachstelle BL



Baujahr Anzahl Gewässer

Bautyp

Speisung

Fläche (m2)

Zustand und Gefährdung (Datum Beurteilung: 18.04.2022)

Sanierungsbedarf

Gefährdungen

Verlandung (schwach, mittel, stark, trocken)

Beschattung starker Bewuchs

Fischbestand inv. Neophyten

Bemerkungen

Neben Hauptweiher mehrere kleine Weiher und Tümpel in Senken
> ab 2017 neu im IANB, wird zum Objekt BL 171 gezählt.

Amphibienvorkommen

Quelle: Karch, Stand April 2018

| Art | Rote Liste | aktuellstes Fundjahr |
|----------------------|------------|----------------------|
| Grasfrosch | LC | 2018 |
| Erdkröte | VU | 2017 |
| Laubfrosch | EN | 2017 |
| Wasserfrosch-Komplex | | 2017 |
| Seefrosch | | 2017 |
| Bergmolch | LC | 2017 |
| Kammolch | EN | 2017 |
| Fadenmolch | VU | 2017 |

Stellenwert und Unterhalt

Bedeutung (l: lokal, r: regional, n: national)

Schutzstatus (INV: kantonal, kom. NSZ: kommunal)

Zuständigkeit

Zielarten

Durchgeführte Massnahmen und Pflegeeingriffe

jährliche Pflegeeingriffe durch Gemeinde

Weihereinventar Baselland

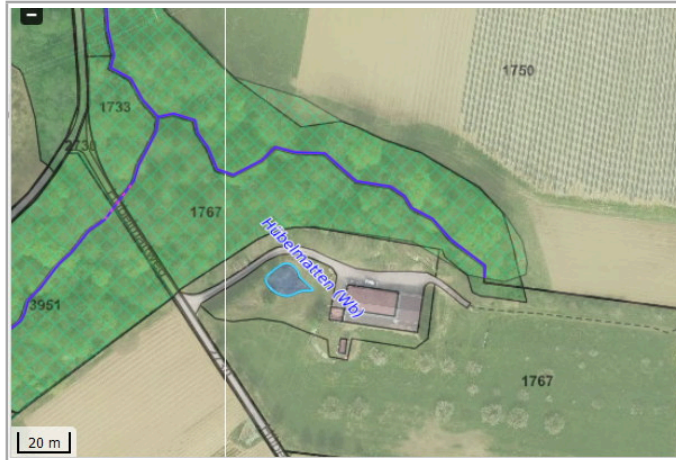
Gemeinde Bottmingen

Hübelmattweg

Datum Druck: 23.04.26

Inventar-Nr. Weihereinventar BL
Karch ID1 Karch Objekt-Nr.
Karch ID2 Karch Teilobj.-Nr.
Nr. Gewässerverzeichnis BL

Gemeinde
Bezirk
Koordinaten
Link zum kant. Geoviewer
Grstk Nr
Eigentümer



Kantonales Gewässernetz 1996
Kommunale Naturschutzzone (Überlagernd / Grundnutzung)
Inventar der kantonal geschützten Naturobjekte
Plangrundlagen: GIS-Fachstelle BL



Baujahr Anzahl Gewässer
Bautyp
Speisung
Fläche (m2)

Zustand und Gefährdung (Datum Beurteilung: 18.04.2022)

Sanierungsbedarf
Gefährdungen
Verlandung (schwach, mittel, stark, trocken)
Beschattung starker Bewuchs
Fischbestand inv. Neophyten

Bemerkungen

sehr starker Bewuchs

Amphibienvorkommen

Quelle: Karch, Stand April 2018
Art Rote Liste aktuellstes Fundjahr

Stellenwert und Unterhalt

Bedeutung (l: lokal, r: regional, n: national)
Schutzstatus (INV: kantonal, kom.)
NSZ: kommunal)
Zuständigkeit
Zielarten

Durchgeführte Massnahmen und Pflegeeingriffe

Weihereinventar Baselland

Gemeinde Bottmingen
Chrummmatten (Stallenrain)

Datum Druck: 23.04.26

Inventar-Nr. Weihereinventar BL
Karch ID1 Karch Objekt-Nr.
Karch ID2 Karch Teilobj.-Nr.
Nr. Gewässerverzeichnis BL

Gemeinde
Bezirk
Koordinaten
Link zum kant. Geoviewer
Grstk Nr
Eigentümer



Kantonales Gewässernetz Kommunale Naturschutzzone (Überlagernd / Grundnutzung) Inventar der kantonal geschützten Naturobjekte
Plangrundlagen: GIS-Fachstelle BL



Baujahr Anzahl Gewässer
Bautyp
Speisung
Fläche (m2)

Zustand und Gefährdung (Datum Beurteilung: 10.07.2022)

Sanierungsbedarf
Gefährdungen
Verlandung
(schwach, mittel, stark, trocken)
Beschattung starker Bewuchs
Fischbestand inv. Neophyten

Bemerkungen

2 Weiher direkt neben Birsig, 1 Weiher zwischen Weg und BLT

Amphibienvorkommen

Quelle: Karch, Stand April 2018
Art Rote Liste Fundjahr

Stellenwert und Unterhalt

Bedeutung
(l: lokal, r: regional, n: national)
Schutzstatus
(INV: kantonal, kom. NSZ: kommunal)
Zuständigkeit
Zielarten

Durchgeführte Massnahmen und Pflegeeingriffe

jährliche Pflegeeingriffe durch Gemeinde