

Weihereinventar Baselland Gemeinde Laufen

Stand April 2026



Legende

- Weiher-Objekte
- Gemeindegrenzen
- Inv. der kant. geschützten Naturobjekte
- Kommunale Naturobjekte (inkl. Uferschutzzonen)

Hintergrund: © swisstopo

Das vorliegende Inventar beinhaltet eine Übersicht aller Weiher auf dem Gemeindegebiet (ausgenommen sind Weiher auf Privatgrundstücken im Siedlungsgebiet). Es ist das Ergebnis von Felderhebungen, die von Pro Natura BL seit 2012 regelmässig gemacht werden.

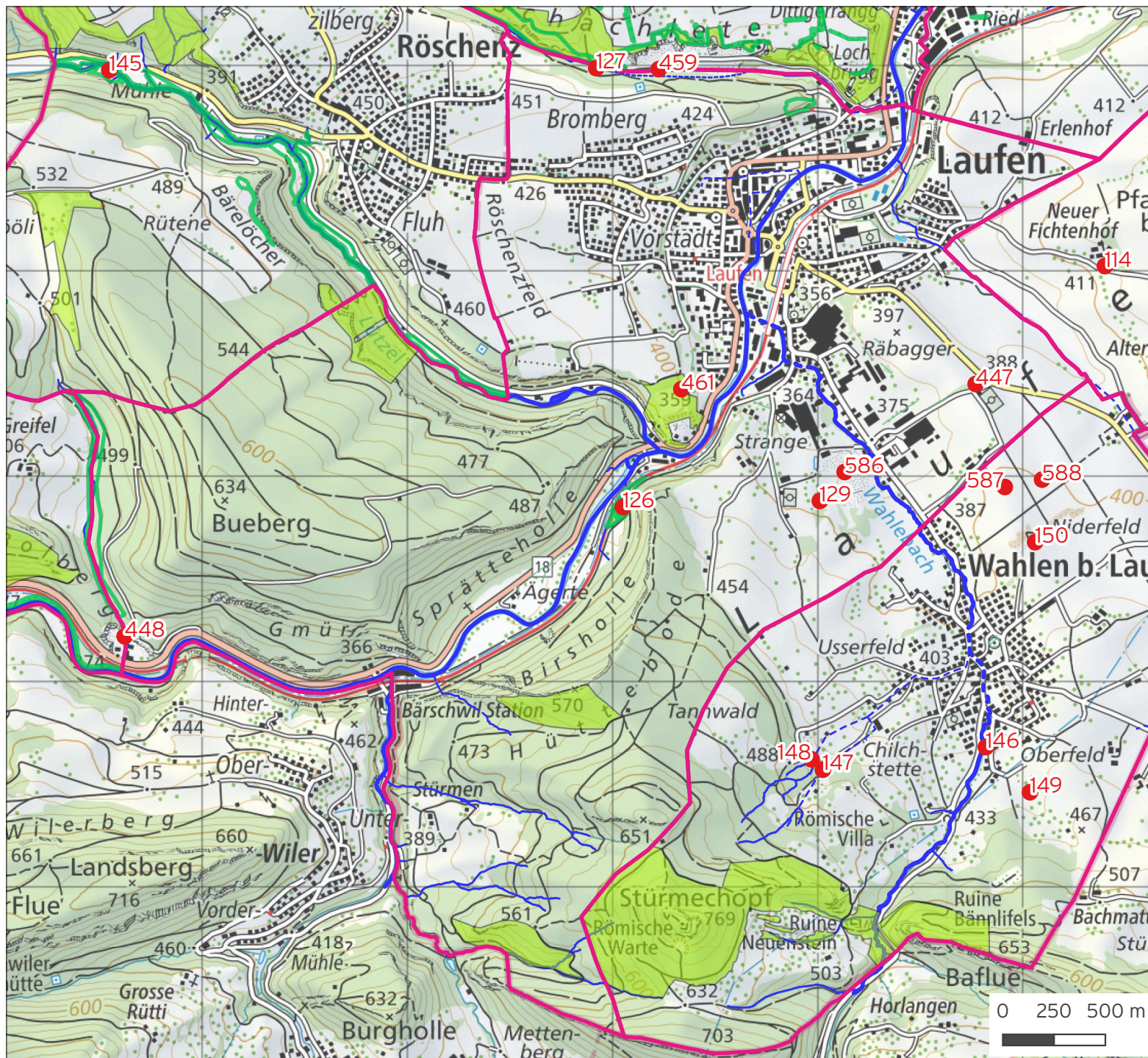
Die folgenden Objektblätter geben Auskunft zum jeweiligen Weiherstandort und Zustand/Sanierungsbedarf des Gewässers. Zudem sind die aktuellsten Amphibienfunddaten der KARCH (Koordinationsstelle für Amphibien- & Reptilienschutz CH) sichtbar.

Das Inventar wird von Zeit zu Zeit aktualisiert. Die aktuellste Version finden Sie auf der Website:

www.pronatura-bl.ch/weihereinventar

Um das Inventar aktuell zu halten und Lücken zu schliessen, sind wir auf Ihre Unterstützung angewiesen. Bitte melden Sie uns nicht mehr aktuelle oder noch fehlende Informationen. Natürlich freuen wir uns besonders, wenn Sie einen noch nicht erfassten Weiher entdecken oder Sanierungsmassnahmen an einem Weiher melden können. Kontakt:

pronatura-bl@pronatura.ch



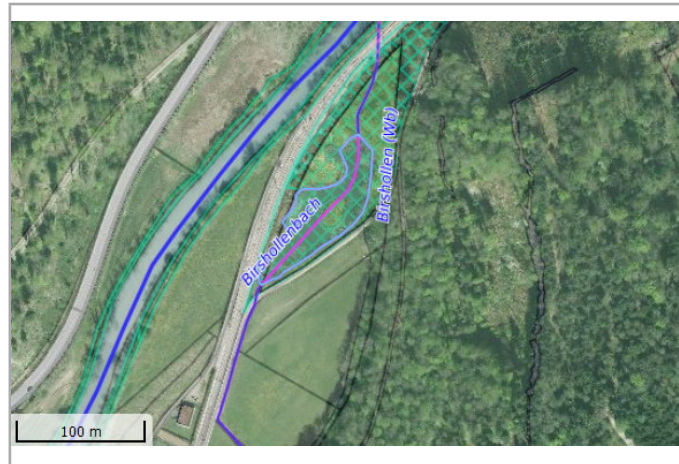
Weihereinventar Baselland

Gemeinde Laufen
Birshollen (Mühleweiher)

Datum Druck: 23.04.26

Inventar-Nr. Weihereinventar BL
 Karch ID1 Karch Objekt-Nr.
 Karch ID2 Karch Teilobj.-Nr.
 Nr. Gewässerverzeichnis BL

Gemeinde
 Bezirk
 Koordinaten
 Link zum kant. Geoviewer
 Grstk Nr
 Eigentümer



Kantonales Gewässernetz Kommunale Naturschutzzone (Überlagern / Grundnutzung) Inventar der kantonal geschützten Naturobjekte
 Plangrundlagen: GIS-Fachstelle BL



Baujahr Anzahl Gewässer
 Bautyp
 Speisung
 Fläche (m2)

Zustand und Gefährdung (Datum Beurteilung: 24.08.2024)

Sanierungsbedarf
 Gefährdungen
 Verlandung
 (schwach, mittel, stark, trocken)
 Beschattung starker Bewuchs
 Fischbestand inv. Neophyten

Bemerkungen

2015: 3 neue Amphibiendurchlässe unter Geleisen mit Leitsystem Richtung Weiher bei den Durchlässen ehemaliger Birs-Altarm, ca. 1977 revitalisiert, Speisung durch Birshollenbach, Fische;

Amphibienvorkommen

Quelle: Karch, Stand April 2018

Art	Rote Liste	aktuellstes Fundjahr
Wasserfrosch-Komplex		2015
Erdkröte	VU	1978
Grasfrosch	LC	1978
Bergmolch	LC	1978
Fadenmolch	VU	1978

Stellenwert und Unterhalt

Bedeutung
 (!: lokal, r: regional, n: national)
 Schutzstatus
 (INV: kantonal, kom. NSZ: kommunal)
 Zuständigkeit
 Zielarten

Durchgeführte Massnahmen und Pflegeeingriffe

2015: 3 Amphibiendurchlässe unter Geleisen ca. 1977: revitalisiert

Weihereinventar Baselland

Gemeinde Laufen

Schachlete

Datum Druck: 23.04.26

Inventar-Nr. Weihereinventar BL

Karch ID1 Karch Objekt-Nr.

Karch ID2 Karch Teilobj.-Nr.

Nr. Gewässerverzeichnis BL

Gemeinde

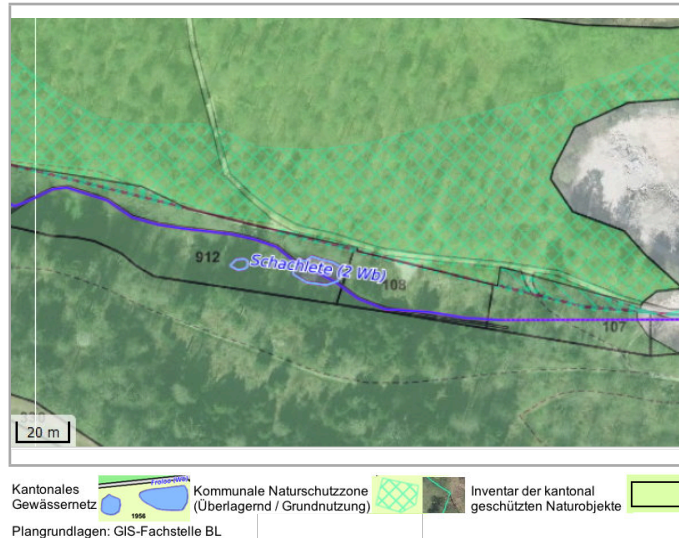
Bezirk

Koordinaten

Link zum kant. Geoviewer

Grstk Nr

Eigentümer



Baujahr Anzahl Gewässer

Bautyp

Speisung

Fläche (m2)

Zustand und Gefährdung (Datum Beurteilung: 07.06.2024)

Sanierungsbedarf

Gefährdungen

Verlandung (schwach, mittel, stark, trocken)

Beschattung starker Bewuchs

Fischbestand inv. Neophyten

Bemerkungen

2018/2019: Meldung über Ringelnatter-Jungtiere

Weiher und kleiner Flachwassertümpel wurden im Herbst 2017 durch die Stadt Laufen umfassend saniert und die Umgebung ausgelichtet

Amphibienvorkommen

Quelle: Karch, Stand April 2018

Art	Rote Liste	aktuellstes Fundjahr
Fadenmolch	VU	2020
Feuersalamander	VU	2019
Gelbbauchunke	EN	2017
Bergmolch	LC	2017
Erdkröte	VU	2016
Geburtshelferkröte	EN	2007

Stellenwert und Unterhalt

Bedeutung (l: lokal, r: regional, n: national)

Schutzstatus (INV: kantonal, kom. NSZ: kommunal)

Zuständigkeit

Zielarten

Durchgeführte Massnahmen und Pflegeeingriffe

Weihereinventar Baselland

Gemeinde Laufen
Uf Sal (Lettengrube)

Datum Druck: 23.04.26

Inventar-Nr. Weihereinventar BL

Karch ID1 Karch Objekt-Nr.

Karch ID2 Karch Teilobj.-Nr.

Nr. Gewässerverzeichnis BL

Gemeinde

Bezirk

Koordinaten

Link zum kant. Geoviewer

Grstk Nr

Eigentümer



Kantonales Gewässernetz 1996
Kommunale Naturschutzzone (Überlagern / Grundnutzung)
Inventar der kantonal geschützten Naturobjekte
Plangrundlagen: GIS-Fachstelle BL

Baujahr Anzahl Gewässer

Bautyp

Speisung

Fläche (m2)

Zustand und Gefährdung (Datum Beurteilung: 14.04.2025)

Sanierungsbedarf

Gefährdungen

Verlandung (schwach, mittel, stark, trocken)

Beschattung starker Bewuchs

Fischbestand inv. Neophyten

Bemerkungen

2025 Ergänzung durch neue Weiher im Abbaugelände

2017: Weiher wurden 2016 ausgebaggert und so der zuvor starke Schilfbewuchs zurückgedrängt

treppenförmig angelegte Weiher auf leicht geneigter Feuchtwiese oberhalb Grube, daneben auch (temporäre) Wasserflächen im

Amphibienvorkommen

Quelle: Karch, Stand April 2018

Art	Rote Liste	aktuellstes Fundjahr
Geburtshelferkröte	EN	2017
Gelbbauchunke	EN	2017
Erdkröte	VU	2017
Grasfrosch	LC	2017
Bergmolch	LC	2017
Fadenmolch	VU	2017
Kreuzkröte	EN	2013

Stellenwert und Unterhalt

Bedeutung (l: lokal, r: regional, n: national)

Schutzstatus (INV: kantonal, kom. NSZ: kommunal)

Zuständigkeit

Zielarten

Durchgeführte Massnahmen und Pflegeeingriffe

Weihereinventar Baselland

Gemeinde Laufen
Muesch Tonwarenfabrik

Datum Druck: 23.04.26

Inventar-Nr. Weihereinventar BL

Karch ID1 Karch Objekt-Nr.

Karch ID2 Karch Teilobj.-Nr.

Nr. Gewässerverzeichnis BL

Gemeinde

Bezirk

Koordinaten

Link zum kant. Geoviewer

Grstk Nr

Eigentümer



Kantonales Gewässernetz 1996
Kommunale Naturschutzzone (Überlagern / Grundnutzung)
Inventar der kantonal geschützten Naturobjekte
Plangrundlagen: GIS-Fachstelle BL



Baujahr Anzahl Gewässer

Bautyp

Speisung

Fläche (m2)

Zustand und Gefährdung (Datum Beurteilung: 14.04.2025)

Sanierungsbedarf

Gefährdungen

Verlandung
(schwach, mittel, stark, trocken)

Beschattung starker Bewuchs

Fischbestand inv. Neophyten

Bemerkungen

2017: am westlichen Ende des Grabens ist beim Einlaufbauwerk neu ein kleiner Weiher geschaffen worden

Am östlichen Grabenende (KARCH-Koordinaten) kein Weiher sondern nur Auslauf der Drainage mit anschliessendem offenem Graben, ganzes Gelände ziemlich zugewachsen.

Amphibienvorkommen

Quelle: Karch, Stand April 2018

Art	Rote Liste	aktuellstes Fundjahr
Kreuzkröte	EN	2005
Geburtshelferkröte	EN	1978
Gelbbauchunke	EN	1978
Erdkröte	VU	1978
Grasfrosch	LC	1978
Bergmolch	LC	1978
Fadenmolch	VU	1978

Stellenwert und Unterhalt

Bedeutung
(I: lokal, r: regional, n: national)

Schutzstatus
(INV: kantonal, kom. NSZ: kommunal)

Zuständigkeit

Zielarten

Durchgeführte Massnahmen und Pflegeeingriffe

Weihereinventar Baselland

Gemeinde Laufen

Uf Gehren

Datum Druck: 23.04.26

Inventar-Nr. Weihereinventar BL
Karch ID1 Karch Objekt-Nr.
Karch ID2 Karch Teilobj.-Nr.
Nr. Gewässerverzeichnis BL

Gemeinde
Bezirk
Koordinaten
Link zum kant. Geoviewer
Grstk Nr
Eigentümer



Kantonales Gewässernetz 1996, Kommunale Naturschutzzone (Überlagernd / Grundnutzung), Inventar der kantonal geschützten Naturobjekte
Plangrundlagen: GIS-Fachstelle BL



Baujahr Anzahl Gewässer
Bautyp
Speisung
Fläche (m2)

Amphibienvorkommen

Quelle: Karch, Stand April 2018
Art Rote Liste aktuellstes Fundjahr

Zustand und Gefährdung (Datum Beurteilung: 23.08.2024)

Sanierungsbedarf
Gefährdungen
Verlandung (schwach, mittel, stark, trocken)
Beschattung starker Bewuchs
Fischbestand inv. Neophyten

Bemerkungen

2024: Weiher im Sommer ausgetrocknet
zwei Weiher auf dem Gelände des ehemaligen Steinbruchs

Stellenwert und Unterhalt

Bedeutung (l: lokal, r: regional, n: national)
Schutzstatus (INV: kantonal, kom. NSZ: kommunal)
Zuständigkeit
Zielarten

Durchgeführte Massnahmen und Pflegeeingriffe

Weihereinventar Baselland

Gemeinde Laufen

Uf Sal Abbaugelände

Datum Druck: 23.04.26

Inventar-Nr. Weihereinventar BL

Karch ID1 Karch Objekt-Nr.

Karch ID2 Karch Teilobj.-Nr

Nr. Gewässerverzeichnis BL

Gemeinde

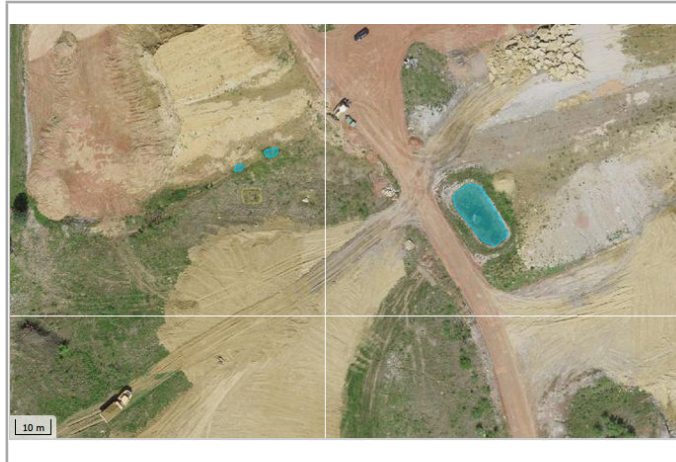
Bezirk

Koordinaten

Link zum kant. Geoviewer

Grstk Nr

Eigentümer



Kantonales Gewässernetz Kommunale Naturschutzzone (Überlagernd / Grundnutzung) Inventar der kantonal geschützten Naturobjekte

Plangrundlagen: GIS-Fachstelle BL

Baujahr Anzahl Gewässer

Bautyp

Speisung

Fläche (m2)

Zustand und Gefährdung (Datum Beurteilung: 14.04.2025)

Sanierungsbedarf

Gefährdungen

Verlandung (schwach, mittel, stark, trocken)

Beschattung starker Bewuchs

Fischbestand inv. Neophyten

Bemerkungen

2025: Neu 1 grossflächiger Weiher (Foto) neben Grubenerschliessung und zusätzlich kleinere Tümpel neben Löss-Lager im Abbaugelände

> Abbaugelände seit 2001 im IANB.

Amphibienvorkommen

Quelle: Karch, Stand April 2018

Art	Rote Liste	aktuellstes Fundjahr

Stellenwert und Unterhalt

Bedeutung (l: lokal, r: regional, n: national)

Schutzstatus (INV: kantonal, kom. NSZ: kommunal)

Zuständigkeit

Zielarten

Durchgeführte Massnahmen und Pflegeeingriffe