

# Weihereinventar Baselland

## Gemeinde Ziefen

Stand April 2026



### Legende

- Weiher-Objekte
- Gemeindegrenzen
- Inv. der kant. geschützten Naturobjekte
- Kommunale Naturobjekte (inkl. Uferschutzzonen)

Hintergrund: © swisstopo

Das vorliegende Inventar beinhaltet eine Übersicht aller Weiher auf dem Gemeindegebiet (ausgenommen sind Weiher auf Privatgrundstücken im Siedlungsgebiet). Es ist das Ergebnis von Felderhebungen, die von Pro Natura BL seit 2012 regelmässig gemacht werden.

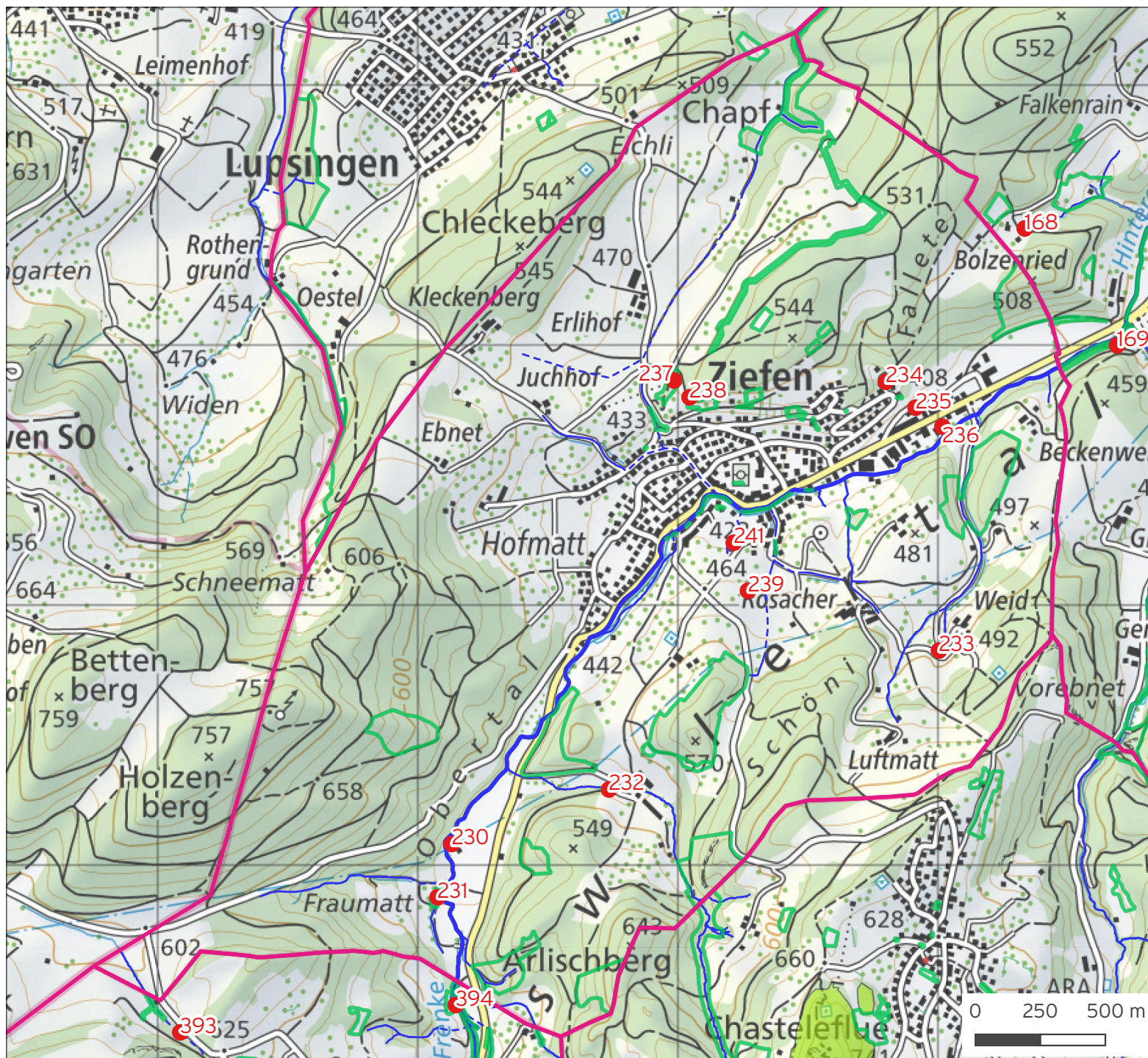
Die folgenden Objektblätter geben Auskunft zum jeweiligen Weiherstandort und Zustand/Sanierungsbedarf des Gewässers. Zudem sind die aktuellsten Amphibienfunddaten der KARCH (Koordinationsstelle für Amphibien- & Reptilienschutz CH) sichtbar.

Das Inventar wird von Zeit zu Zeit aktualisiert. Die aktuellste Version finden Sie auf der Website:

[www.pronatura-bl.ch/weihereinventar](http://www.pronatura-bl.ch/weihereinventar)

Um das Inventar aktuell zu halten und Lücken zu schliessen, sind wir auf Ihre Unterstützung angewiesen. Bitte melden Sie uns nicht mehr aktuelle oder noch fehlende Informationen. Natürlich freuen wir uns besonders, wenn Sie einen noch nicht erfassten Weiher entdecken oder Sanierungsmassnahmen an einem Weiher melden können. Kontakt:

[pronatura-bl@pronatura.ch](mailto:pronatura-bl@pronatura.ch)



# Weihereinventar Baselland

Gemeinde Ziefen

Fraumatt (Nord)

Datum Druck: 23.04.26

Inventar-Nr. Weihereinventar BL   
Karch ID1  Karch Objekt-Nr.   
Karch ID2  Karch Teilobj.-Nr   
Nr. Gewässerverzeichnis BL

Gemeinde   
Bezirk   
Koordinaten   
Link zum kant. Geoviewer   
Grstk Nr   
Eigentümer



Kantonales Gewässernetz  Kommunale Naturschutzzone (Überlagern / Grundnutzung)  Inventar der kantonal geschützten Naturobjekte   
Plangrundlagen: GIS-Fachstelle BL

Baujahr  Anzahl Gewässer   
Bautyp   
Speisung   
Fläche (m2)

## Zustand und Gefährdung (Datum Beurteilung: 21.09.2025)

### Amphibienvorkommen

Quelle: Karch, Stand April 2018  
Art  Rote Liste  aktuellstes Fundjahr

Sanierungsbedarf   
Gefährdungen  
Verlandung   
(schwach, mittel, stark, trocken)  
Beschattung  starker Bewuchs   
Fischbestand  inv. Neophyten

### Bemerkungen

Fischweiher (Fischereiverein Ziefen) auf Privatreal

## Stellenwert und Unterhalt

Bedeutung   
(l: lokal, r: regional, n: national)  
Schutzstatus   
(INV: kantonal, kom. NSZ: kommunal)  
Zuständigkeit   
Zielarten

### Durchgeführte Massnahmen und Pflegeeingriffe

# Weihereinventar Baselland

Gemeinde Ziefen

Fraumatt (Süd)

Datum Druck: 23.04.26

Inventar-Nr. Weihereinventar BL

Karch ID1  Karch Objekt-Nr.

Karch ID2  Karch Teilobj.-Nr

Nr. Gewässerverzeichnis BL

Gemeinde

Bezirk

Koordinaten

Link zum kant. Geoviewer

Grstk Nr

Eigentümer



Kantonales Gewässernetz  Kommunale Naturschutzzone (Überlagern / Grundnutzung)  Inventar der kantonal geschützten Naturobjekte

Plangrundlagen: GIS-Fachstelle BL



Baujahr  Anzahl Gewässer

Bautyp

Speisung

Fläche (m2)

## Zustand und Gefährdung (Datum Beurteilung: 21.09.2025)

Sanierungsbedarf

Gefährdungen

Verlandung  (schwach, mittel, stark, trocken)

Beschattung  starker Bewuchs

Fischbestand  inv. Neophyten

### Bemerkungen

Besatz mit grossen Fischen

## Amphibienvorkommen

Quelle: Karch, Stand April 2018

Art	Rote Liste	aktuellstes Fundjahr
Erdkröte	VU	2008
Geburtshelferkröte	EN	1993
Gelbbauchunke	EN	1984
Grasfrosch	LC	1984
Bergmolch	LC	1984

## Stellenwert und Unterhalt

Bedeutung  (l: lokal, r: regional, n: national)

Schutzstatus  (INV: kantonal, kom. NSZ: kommunal)

Zuständigkeit

Zielarten

### Durchgeführte Massnahmen und Pflegeeingriffe

# Weihereinventar Baselland

Gemeinde Ziefen

Cholmatt

Datum Druck: 23.04.26

Inventar-Nr. Weihereinventar BL

Karch ID1  Karch Objekt-Nr.

Karch ID2  Karch Teilobj.-Nr.

Nr. Gewässerverzeichnis BL

Gemeinde

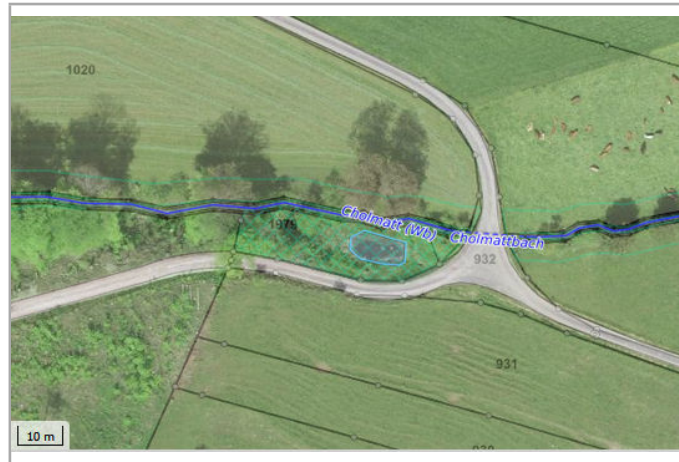
Bezirk

Koordinaten

Link zum kant. Geoviewer

Grstk Nr

Eigentümer



Kantonales Gewässernetz  Kommunale Naturschutzzone (Überlagend / Grundnutzung)  Inventar der kantonal geschützten Naturobjekte

Plangrundlagen: GIS-Fachstelle BL



Baujahr  Anzahl Gewässer

Bautyp

Speisung

Fläche (m2)

## Zustand und Gefährdung (Datum Beurteilung: 21.09.2025)

Sanierungsbedarf

### Bemerkungen

geringer Wasserstand, starker Bewuchs

### Gefährdungen

Verlandung  (schwach, mittel, stark, trocken)

Beschattung  starker Bewuchs

Fischbestand  inv. Neophyten

## Amphibienvorkommen

Quelle: Karch, Stand April 2018 aktuellstes

Art	Rote Liste	Fundjahr
Grasfrosch	LC	1984
Bergmolch	LC	1984

## Stellenwert und Unterhalt

Bedeutung  (l: lokal, r: regional, n: national)

Schutzstatus  (INV: kantonal, kom. NSZ: kommunal)

Zuständigkeit

Zielarten

### Durchgeführte Massnahmen und Pflegeeingriffe

# Weihereinventar Baselland

Gemeinde Ziefen

Rütiweid

Datum Druck: 23.04.26

Inventar-Nr. Weihereinventar BL

Karch ID1  Karch Objekt-Nr.

Karch ID2  Karch Teilobj.-Nr

Nr. Gewässerverzeichnis BL

Gemeinde

Bezirk

Koordinaten

Link zum kant. Geoviewer

Grstk Nr

Eigentümer



Kantonales Gewässernetz  
 Kommunale Naturschutzzone (Überlagernd / Grundnutzung)  
 Inventar der kantonal geschützten Naturobjekte

Plangrundlagen: GIS-Fachstelle BL



Baujahr  Anzahl Gewässer

Bautyp

Speisung

Fläche (m2)

## Zustand und Gefährdung (Datum Beurteilung: 21.09.2025)

Sanierungsbedarf

Gefährdungen

Verlandung  (schwach, mittel, stark, trocken)

Beschattung  starker Bewuchs

Fischbestand  inv. Neophyten

### Bemerkungen

gemäss kant. Gewässerverzeichnis: Löschwasserweiher

## Amphibienvorkommen

Quelle: Karch, Stand April 2018

Art	Rote Liste	aktuellstes Fundjahr
Grasfrosch	LC	1984
Bergmolch	LC	1984

## Stellenwert und Unterhalt

Bedeutung  (l: lokal, r: regional, n: national)

Schutzstatus  (INV: kantonal, kom. NSZ: kommunal)

Zuständigkeit

Zielarten

### Durchgeführte Massnahmen und Pflegeeingriffe

# Weihereinventar Baselland

Gemeinde Ziefen

Bickenberg

Datum Druck: 23.04.26

Inventar-Nr. Weihereinventar BL

Karch ID1  Karch Objekt-Nr.

Karch ID2  Karch Teilobj.-Nr

Nr. Gewässerverzeichnis BL

Gemeinde

Bezirk

Koordinaten

Link zum kant. Geoviewer

Grstk Nr

Eigentümer



Kantonales Gewässernetz, Kommunale Naturschutzzone (Überlagern / Grundnutzung), Inventar der kantonal geschützten Naturobjekte  
Plangrundlagen: GIS-Fachstelle BL



Baujahr  Anzahl Gewässer

Bautyp

Speisung

Fläche (m2)

## Zustand und Gefährdung (Datum Beurteilung: 21.09.2025)

Sanierungsbedarf

Gefährdungen

Verlandung  (schwach, mittel, stark, trocken)

Beschattung  starker Bewuchs

Fischbestand  inv. Neophyten

### Bemerkungen

2025: in den letzten Jahren saniert und in zwei Weiher aufgeteilt

Sept. 2018: Weiher mit Krebschieren praktisch zugewachsen  
Vielfältiger Umgebung, Speisung und Abfluss als Teil eines Drainagesystems (ev. Vernetzungsmöglichkeiten)

## Amphibienvorkommen

Quelle: Karch, Stand April 2018

Art	Rote Liste	aktuellstes Fundjahr
Geburtsheiferkröte	EN	2017
Erdkröte	VU	2014
Grasfrosch	LC	2014
Fadenmolch	VU	2014
Wasserfrosch-Komplex		2009
Bergmolch	LC	2009

## Stellenwert und Unterhalt

Bedeutung  (l: lokal, r: regional, n: national)

Schutzstatus  (INV: kantonal, kom. NSZ: kommunal)

Zuständigkeit

Zielarten

### Durchgeführte Massnahmen und Pflegeeingriffe

# Weihereinventar Baselland

Gemeinde Ziefen

Fabrikweiher Kannengiesser

Datum Druck: 23.04.26

Inventar-Nr. Weihereinventar BL   
Karch ID1  Karch Objekt-Nr.   
Karch ID2  Karch Teilobj.-Nr.   
Nr. Gewässerverzeichnis BL

Gemeinde   
Bezirk   
Koordinaten   
Link zum kant. Geoviewer   
Grstk Nr   
Eigentümer



Kantonales Gewässernetz Kommunale Naturschutzzone (Überlagern / Grundnutzung) Inventar der kantonal geschützten Naturobjekte   
Plangrundlagen: GIS-Fachstelle BL



Baujahr  Anzahl Gewässer   
Bautyp   
Speisung   
Fläche (m2)

## Zustand und Gefährdung (Datum Beurteilung: 21.09.2025)

**Sanierungsbedarf**   
**Gefährdungen**  
Verlandung   
(schwach, mittel, stark, trocken)  
Beschattung  starker Bewuchs   
Fischbestand  inv. Neophyten

### Bemerkungen

stark verlandeter, kleiner Weiher auf Privatreal

## Amphibienvorkommen

Quelle: Karch, Stand April 2018  
Art  Rote Liste  aktuellstes Fundjahr

## Stellenwert und Unterhalt

**Bedeutung**   
(l: lokal, r: regional, n: national)  
**Schutzstatus**   
(INV: kantonal, kom. NSZ: kommunal)  
**Zuständigkeit**   
**Zielarten**

### Durchgeführte Massnahmen und Pflegeeingriffe

# Weihereinventar Baselland

Gemeinde Ziefen

Martin Franz

Datum Druck: 23.04.26

Inventar-Nr. Weihereinventar BL   
Karch ID1  Karch Objekt-Nr.   
Karch ID2  Karch Teilobj.-Nr   
Nr. Gewässerverzeichnis BL

Gemeinde   
Bezirk   
Koordinaten   
Link zum kant. Geoviewer   
Grstk Nr   
Eigentümer



Kantonales Gewässernetz  Kommunale Naturschutzzone (Überlagemd / Grundnutzung)  Inventar der kantonal geschützten Naturobjekte   
Plangrundlagen: GIS-Fachstelle BL

Baujahr  Anzahl Gewässer   
Bautyp   
Speisung   
Fläche (m2)

## Zustand und Gefährdung (Datum Beurteilung: 21.09.2025)

Sanierungsbedarf   
Gefährdungen  
Verlandung  (schwach, mittel, stark, trocken)  
Beschattung  starker Bewuchs   
Fischbestand  inv. Neophyten

### Bemerkungen

Sept. 2025: Weiher nicht zugänglich aber Rufe von Wasserfröschen hörbar  
  
Weiher auf Privatareal

## Amphibienvorkommen

Quelle: Karch, Stand April 2018  
Art  Rote Liste  aktuellstes Fundjahr

## Stellenwert und Unterhalt

Bedeutung  (l: lokal, r: regional, n: national)  
Schutzstatus  (INV: kantonal, kom. NSZ: kommunal)  
Zuständigkeit   
Zielarten

### Durchgeführte Massnahmen und Pflegeeingriffe

# Weihereinventar Baselland

Gemeinde Ziefen

Datum Druck: 23.04.26

Weiher beim Scheibenstand

Inventar-Nr. Weihereinventar BL   
Karch ID1  Karch Objekt-Nr.   
Karch ID2  Karch Teilobj.-Nr   
Nr. Gewässerverzeichnis BL

Gemeinde   
Bezirk   
Koordinaten   
Link zum kant. Geoviewer   
Grstk Nr   
Eigentümer



Baujahr  Anzahl Gewässer   
Bautyp   
Speisung   
Fläche (m2)

## Zustand und Gefährdung (Datum Beurteilung: 21.09.2025)

Sanierungsbedarf   
Gefährdungen  
Verlandung   
(schwach, mittel, stark, trocken)  
Beschattung  starker Bewuchs   
Fischbestand  inv. Neophyten

### Bemerkungen

2025: Umgebung gemulcht, kein Wasser im Weiher  
kleiner Folienweiher, im Sept. 2018 ohne Wasser (undicht?) und praktisch zugewachsen

## Amphibienvorkommen

Quelle: Karch, Stand April 2018  
Art  Rote Liste  aktuellstes Fundjahr

## Stellenwert und Unterhalt

Bedeutung   
(l: lokal, r: regional, n: national)  
Schutzstatus   
(INV: kantonal, kom. NSZ: kommunal)  
Zuständigkeit   
Zielarten

### Durchgeführte Massnahmen und Pflegeeingriffe

# Weihereinventar Baselland

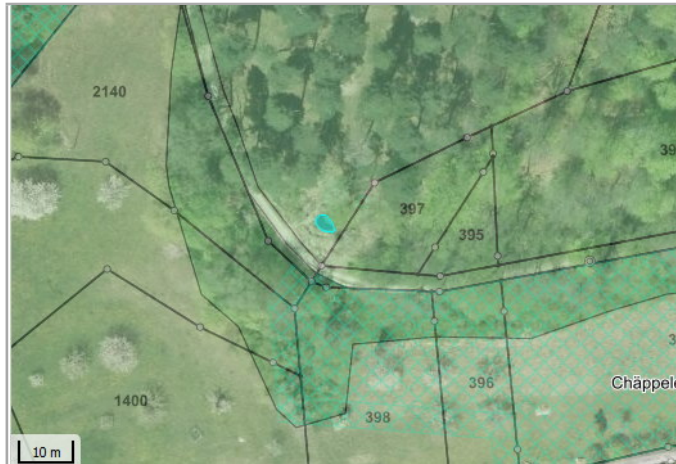
Gemeinde Ziefen

Weiher beim Steinbruch Höll

Datum Druck: 23.04.26

Inventar-Nr. Weihereinventar BL   
Karch ID1  Karch Objekt-Nr.   
Karch ID2  Karch Teilobj.-Nr   
Nr. Gewässerverzeichnis BL

Gemeinde   
Bezirk   
Koordinaten   
Link zum kant. Geoviewer   
Grstk Nr   
Eigentümer



Kantonales Gewässernetz  Kommunale Naturschutzzone (Überlagern / Grundnutzung)  Inventar der kantonal geschützten Naturobjekte   
Plangrundlagen: GIS-Fachstelle BL



Baujahr  Anzahl Gewässer   
Bautyp   
Speisung   
Fläche (m2)

## Zustand und Gefährdung (Datum Beurteilung: 21.09.2025)

Sanierungsbedarf   
Gefährdungen  
Verlandung   
(schwach, mittel, stark, trocken)  
Beschattung  starker Bewuchs   
Fischbestand  inv. Neophyten

### Bemerkungen

kleiner Folienteich

## Amphibienvorkommen

Quelle: Karch, Stand April 2018

Art	Rote Liste	aktuellstes Fundjahr
Geburtsheiferkröte	EN	2016
_____	_____	_____

## Stellenwert und Unterhalt

Bedeutung   
(l: lokal, r: regional, n: national)  
Schutzstatus   
(INV: kantonal, kom. NSZ: kommunal)  
Zuständigkeit   
Zielarten

### Durchgeführte Massnahmen und Pflegeeingriffe

# Weihereinventar Baselland

Gemeinde Ziefen

Unterlus

Datum Druck: 23.04.26

Inventar-Nr. Weihereinventar BL   
Karch ID1  Karch Objekt-Nr.   
Karch ID2  Karch Teilobj.-Nr.   
Nr. Gewässerverzeichnis BL

Gemeinde   
Bezirk   
Koordinaten   
Link zum kant. Geoviewer   
Grstk Nr   
Eigentümer



Kantonales Gewässernetz  Kommunale Naturschutzzone (Überlagern / Grundnutzung)  Inventar der kantonal geschützten Naturobjekte   
Plangrundlagen: GIS-Fachstelle BL

Baujahr  Anzahl Gewässer   
Bautyp   
Speisung   
Fläche (m2)

## Zustand und Gefährdung (Datum Beurteilung: 17.09.2018)

Sanierungsbedarf   
Gefährdungen  
Verlandung (schwach, mittel, stark, trocken)   
Beschattung  starker Bewuchs   
Fischbestand  inv. Neophyten

### Bemerkungen

2025: Weiher trocken  
kleiner Tümpel bei Quellaufstoss  
kommunales Naturobjekt Nr. H 12

## Amphibienvorkommen

Quelle: Karch, Stand April 2018  
Art  Rote Liste  aktuellstes Fundjahr

## Stellenwert und Unterhalt

Bedeutung   
(l: lokal, r: regional, n: national)  
Schutzstatus   
(INV: kantonal, kom. NSZ: kommunal)  
Zuständigkeit   
Zielarten

### Durchgeführte Massnahmen und Pflegeeingriffe

# Weihereinventar Baselland

Gemeinde Ziefen

Bomberg

Datum Druck: 23.04.26

Inventar-Nr. Weihereinventar BL   
Karch ID1  Karch Objekt-Nr.   
Karch ID2  Karch Teilobj.-Nr.   
Nr. Gewässerverzeichnis BL

Gemeinde   
Bezirk   
Koordinaten   
Link zum kant. Geoviewer   
Grstk Nr   
Eigentümer



Kantonales Gewässernetz  Kommunale Naturschutzzone (Überlagernd / Grundnutzung)  Inventar der kantonal geschützten Naturobjekte   
Plangrundlagen: GIS-Fachstelle BL



Baujahr  Anzahl Gewässer   
Bautyp   
Speisung   
Fläche (m2)

## Zustand und Gefährdung (Datum Beurteilung: 21.09.2025)

Sanierungsbedarf   
Gefährdungen  
Verlandung   
(schwach, mittel, stark, trocken)  
Beschattung  starker Bewuchs   
Fischbestand  inv. Neophyten

### Bemerkungen

Sept. 2018: oberer Weiher trocken.  
Herbst 2015: Zusammen mit der Öffnung einer Drainage (Bombergbächli) wurden zwei neue Weiher erstellt

## Amphibienvorkommen

Quelle: Karch, Stand April 2018  
Art  Rote Liste  aktuellstes Fundjahr

## Stellenwert und Unterhalt

Bedeutung   
(l: lokal, r: regional, n: national)  
Schutzstatus   
(INV: kantonal, kom. NSZ: kommunal)  
Zuständigkeit   
Zielarten

### Durchgeführte Massnahmen und Pflegeeingriffe