

Weihereinventar Baselland Gemeinde Lauwil

Stand April 2026



Legende

- Weiher-Objekte
- Gemeindegrenzen
- Inv. der kant. geschützten Naturobjekte
- Kommunale Naturobjekte (inkl. Uferschutzzonen)

Hintergrund: © swisstopo

Das vorliegende Inventar beinhaltet eine Übersicht aller Weiher auf dem Gemeindegebiet (ausgenommen sind Weiher auf Privatgrundstücken im Siedlungsgebiet). Es ist das Ergebnis von Felderhebungen, die von Pro Natura BL seit 2012 regelmässig gemacht werden.

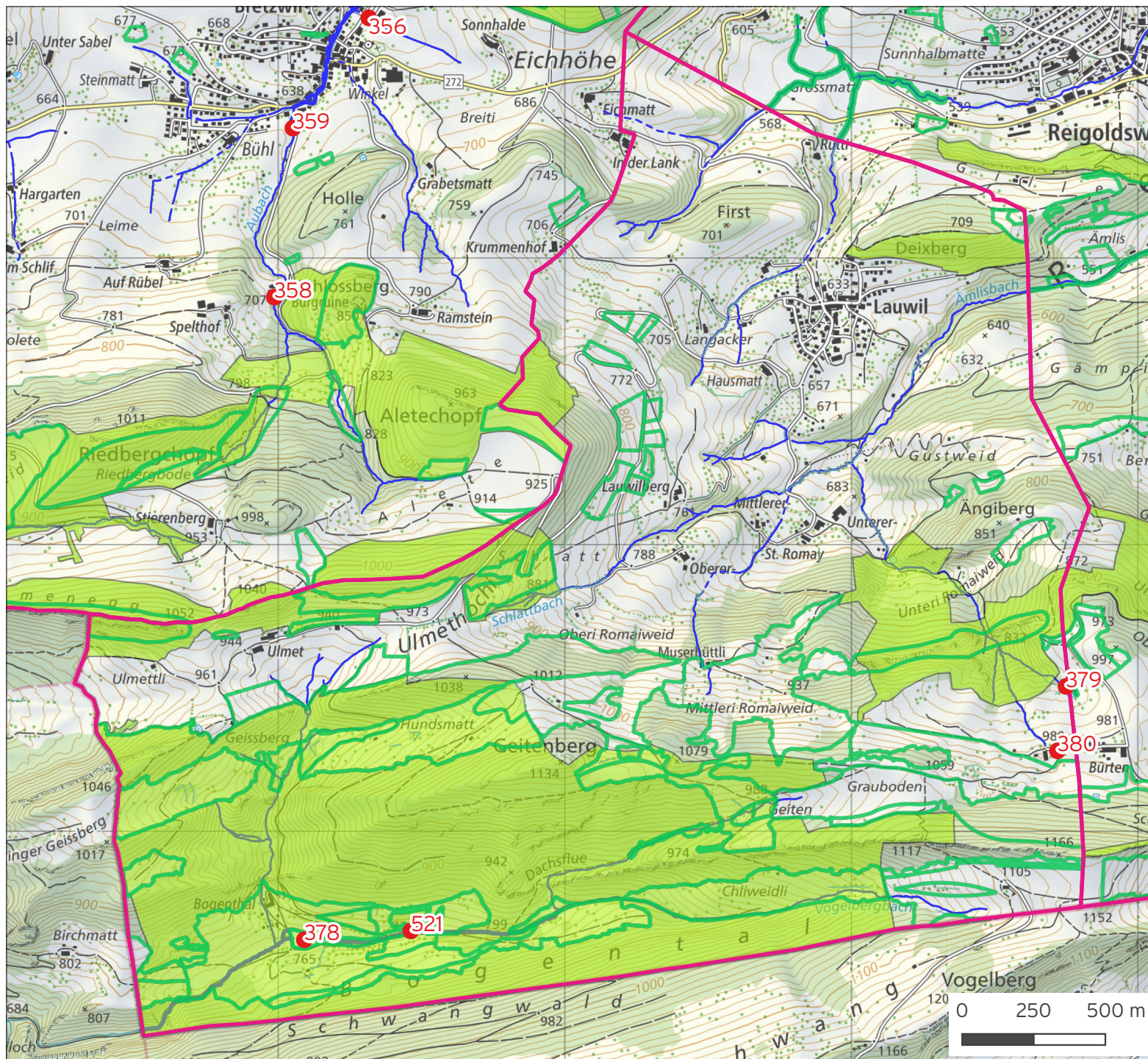
Die folgenden Objektblätter geben Auskunft zum jeweiligen Weiherstandort und Zustand/Sanierungsbedarf des Gewässers. Zudem sind die aktuellsten Amphibienfunddaten der KARCH (Koordinationsstelle für Amphibien- & Reptilienschutz CH) sichtbar.

Das Inventar wird von Zeit zu Zeit aktualisiert. Die aktuellste Version finden Sie auf der Website:

www.pronatura-bl.ch/weihereinventar

Um das Inventar aktuell zu halten und Lücken zu schliessen, sind wir auf Ihre Unterstützung angewiesen. Bitte melden Sie uns nicht mehr aktuelle oder noch fehlende Informationen. Natürlich freuen wir uns besonders, wenn Sie einen noch nicht erfassten Weiher entdecken oder Sanierungsmassnahmen an einem Weiher melden können. Kontakt:

pronatura-bl@pronatura.ch



Weihereinventar Baselland

Gemeinde Lauwil

Bogental

Datum Druck: 04.05.26

Inventar-Nr. Weihereinventar BL
 Karch ID1 Karch Objekt-Nr.
 Karch ID2 Karch Teilobj.-Nr.
 Nr. Gewässerverzeichnis BL

Gemeinde
 Bezirk
 Koordinaten
 Link zum kant. Geoviewer
 Grstk Nr
 Eigentümer



Kantonales Gewässernetz 1996
 Kommunale Naturschutzzone (Überlagend / Grundnutzung)
 Inventar der kantonal geschützten Naturobjekte
 Plangrundlagen: GIS-Fachstelle BL



Baujahr Anzahl Gewässer
 Bautyp
 Speisung
 Fläche (m2)

Zustand und Gefährdung (Datum Beurteilung: 21.09.2019)

Sanierungsbedarf
 Gefährdungen
 Verlandung
 (schwach, mittel, stark, trocken)
 Beschattung starker Bewuchs
 Fischbestand inv. Neophyten

Bemerkungen

Amphibienvorkommen

Quelle: Karch, Stand April 2018

Art	Rote Liste	aktuellstes Fundjahr
Geburtsheiferkröte	EN	1993
Erdkröte	VU	1984
Grasfrosch	LC	1984
Bergmolch	LC	1984

Stellenwert und Unterhalt

Bedeutung
 (: lokal, r: regional, n: national)
 Schutzstatus
 (INV: kantonal, kom. NSZ: kommunal)
 Zuständigkeit
 Zielarten

Durchgeführte Massnahmen und Pflegeeingriffe

Weihereinventar Baselland

Gemeinde Lauwil

Bürten

Datum Druck: 04.05.26

Inventar-Nr. Weihereinventar BL

Karch ID1 Karch Objekt-Nr.

Karch ID2 Karch Teilobj.-Nr

Nr. Gewässerverzeichnis BL

Gemeinde

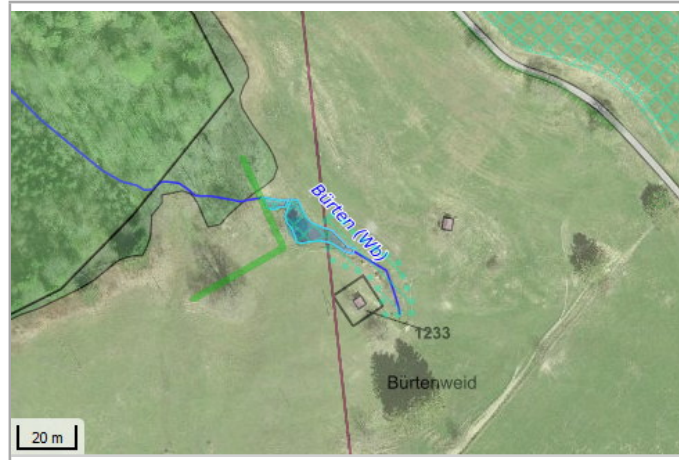
Bezirk

Koordinaten

Link zum kant. Geoviewer

Grstk Nr

Eigentümer



Kantonales Gewässernetz 1996
 Kommunale Naturschutzzone (Überlagernd / Grundnutzung)
 Inventar der kantonal geschützten Naturobjekte
 Plangrundlagen: GIS-Fachstelle BL



Baujahr Anzahl Gewässer

Bautyp

Speisung

Fläche (m2)

Zustand und Gefährdung (Datum Beurteilung: 29.12.2019)

Sanierungsbedarf

Gefährdungen

Verlandung (schwach, mittel, stark, trocken)

Beschattung starker Bewuchs

Fischbestand inv. Neophyten

Bemerkungen

Dez. 2019: stark verlandet. Teilbereich sollte für ungestörte Amphibienentwicklung vom Bächlein abgetrennt und ausgebaggert werden

Weide reicht sehr nahe an Weiher heran, daher nur schmaler Krautstreifen,

Amphibienvorkommen

Quelle: Karch, Stand April 2018

Art	Rote Liste	aktuellstes Fundjahr
Erdkröte	VU	1984
Grasfrosch	LC	1984
Bergmolch	LC	1984

Stellenwert und Unterhalt

Bedeutung (l: lokal, r: regional, n: national)

Schutzstatus (INV: kantonal, kom. NSZ: kommunal)

Zuständigkeit

Zielarten

Durchgeführte Massnahmen und Pflegeeingriffe

Weihereinventar Baselland

Gemeinde Lauwil

Bürten (Hof)

Datum Druck: 04.05.26

Inventar-Nr. Weihereinventar BL

Karch ID1 Karch Objekt-Nr.

Karch ID2 Karch Teilobj.-Nr

Nr. Gewässerverzeichnis BL

Gemeinde

Bezirk

Koordinaten

Link zum kant. Geoviewer

Grstk Nr

Eigentümer



Kantonales Gewässernetz 1996
 Kommunale Naturschutzzone (Überlagernd / Grundnutzung)
 Inventar der kantonal geschützten Naturobjekte
 Plangrundlagen: GIS-Fachstelle BL



Baujahr Anzahl Gewässer

Bautyp

Speisung

Fläche (m2)

Zustand und Gefährdung (Datum Beurteilung: 29.12.2019)

Sanierungsbedarf

Gefährdungen

Verlandung (schwach, mittel, stark, trocken)

Beschattung starker Bewuchs

Fischbestand inv. Neophyten

Bemerkungen

Löschweiher/Entenweiher mit kleinem Biotop angrenzend

Amphibienvorkommen

Quelle: Karch, Stand April 2018

Art	Rote Liste	aktuellstes Fundjahr

Stellenwert und Unterhalt

Bedeutung (l: lokal, r: regional, n: national)

Schutzstatus (INV: kantonal, kom. NSZ: kommunal)

Zuständigkeit

Zielarten

Durchgeführte Massnahmen und Pflegeeingriffe

Weihereinventar Baselland

Gemeinde Lauwil

Bogental Biotop

Datum Druck: 04.05.26

Inventar-Nr. Weihereinventar BL
Karch ID1 Karch Objekt-Nr.
Karch ID2 Karch Teilobj.-Nr.
Nr. Gewässerverzeichnis BL

Gemeinde
Bezirk
Koordinaten
Link zum kant. Geoviewer
Grstk Nr
Eigentümer



Kantonales Gewässernetz Kommunale Naturschutzzone (Überlagernd / Grundnutzung) Inventar der kantonal geschützten Naturobjekte
Plangrundlagen: GIS-Fachstelle BL

Baujahr Anzahl Gewässer
Bautyp
Speisung
Fläche (m2)

Zustand und Gefährdung (Datum Beurteilung: 21.09.2019)

Amphibienvorkommen

Quelle: Karch, Stand April 2018
Art Rote Liste aktuellstes Fundjahr

Sanierungsbedarf
Gefährdungen
Verlandung
(schwach, mittel, stark, trocken)
Beschattung starker Bewuchs
Fischbestand inv. Neophyten

Bemerkungen

2019 neu erstellter Weiher

Stellenwert und Unterhalt

Bedeutung
(l: lokal, r: regional, n: national)
Schutzstatus
(INV: kantonal, kom. NSZ: kommunal)
Zuständigkeit
Zielarten

Durchgeführte Massnahmen und Pflegeeingriffe